

conservatoire

HÉLÈNE AFFICHARD

CONSERVATOIRE À RAYONNEMENT INTERCOMMUNAL

2026-2027



MUSIQUE · DANSE · THÉÂTRE · ARTS VISUELS · ARTS DE VIVRE · LANGUES



LES SITES DU CONSERVATOIRE



L'Apostrophe
16 rue Saint Denis
72 300 Sablé-sur-Sarthe



Gambetta
32 rue Gambetta
72 300 Sablé-sur-Sarthe



Studio Francine Lancelot
10 bis avenue de Bückebug
72 300 Sablé-sur-Sarthe



École des Marronniers
13 avenue Charles de Gaulle
72 300 Parc -sur-Sarthe

EDITO

Vivre ensemble sa pratique artistique

Au Conservatoire « Hélène Affichard », la pratique collective est au cœur de l'apprentissage. Jouer, danser, créer ensemble : c'est dans le partage que se construisent les parcours artistiques et humains.

Fidèles à notre mission de service public, nous accueillons tous les publics, avec des formats adaptés à chacun. Ouvert à toutes les esthétiques, notre établissement encourage la curiosité, la diversité des expressions et les croisements artistiques.

Dans un lieu ouvert et accessible, nous cultivons une pédagogie alliant bienveillance et exigence, pour permettre à chacun de progresser, s'exprimer et s'engager.

Convaincus que la diversité est une force, nous accueillons chaque personne dans toute sa singularité, sans la réduire à une catégorie. Nos actions visent à garantir un accès ouvert et inclusif à tous les publics.

En ouvrant davantage son offre sur le territoire sabolien, le Conservatoire souhaite être un espace vivant, où l'on apprend ensemble, pour faire vivre les arts partout et pour tous.

Annick Barthelaix

Vice-Présidente du Pays sabolien, en charge de la culture

SOMMAIRE

Parcours éveil et découverte	5
Parcours études (diplômants)	7
Parcours projets (non diplômants)	10
Danse	11
Musique	12
Arts visuels	13
Théâtre	13
Activités "Arts de vivre"	14
Offre musicale	15
Les instruments du Conservatoire	16
Les pratiques collectives	17
La saison du Conservatoire	18
Enseignement musical à Parcé	19
Tarifs	22
Horaires d'ouverture	24

PARCOURS ÉVEIL & DÉCOUVERTE

De 3 à 8 ans

Grandir, explorer, choisir... en douceur.

Le Conservatoire propose une entrée progressive dans les pratiques artistiques.

Les enfants découvrent, expérimentent et développent leur créativité avant d'intégrer le Cycle 1.



PETITE ENFANCE

3 - 5 ans

- Ateliers parents enfants de 3 à 5 ans en danse : 1h30 par atelier, inscription à la séance
- Les *jeunes pousses* de 4 à 5 ans en arts visuels : 1h par semaine

ÉVEIL MULTI-ARTS

5 - 6 ans

1h par semaine (45 min en musique sur le site de l'école La Voutonne à Précigné)

Groupes limités à 12 enfants

Musique • Danse • Arts visuels

Une approche ludique et sensorielle pour :

- développer la motricité
- stimuler l'imagination
- apprendre à écouter et créer ensemble

Sites d'enseignement : Sablé-sur-Sarthe • Précigné

Notre engagement

Une pédagogie adaptée à l'âge,
une progression en douceur,
le plaisir de pratiquer ensemble.

DÉCOUVERTE 1

ARTS VISUELS, DANSE ET MUSIQUE

6 - 7 ans

L'enfant explore avant de choisir :

- découverte des instruments (ateliers tournants)
- pratique vocale collective
- exploration du mouvement ou des arts visuels

+ 1 atelier vocal collectif Kidichœur

Objectifs : essayer, comprendre, affiner ses envies.

DÉCOUVERTE 2

ARTS VISUELS, DANSE ET MUSIQUE

7 - 8 ans

L'enfant commence à s'orienter :

- début d'un instrument en petit groupe
- pratique vocale collective
- approfondissement en danse ou en arts visuels

+ 1 atelier vocal collectif Kidichœur

Objectifs : consolider les bases et préparer l'entrée en Cycle 1.

DÉCOUVERTE

MUSIQUES ACTUELLES

à partir de 7 ans

1h par semaine

Objectifs : découvrir le jeu en groupe et les musiques amplifiées.

DÉCOUVERTE

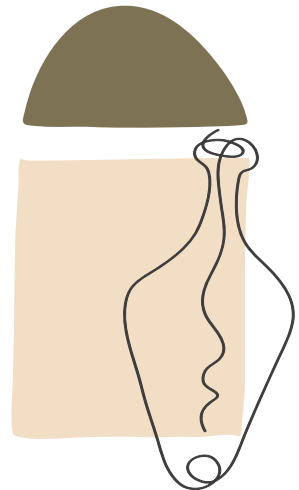
THÉÂTRE

8 - 11 ans

1h45 par semaine

Expression, improvisation.

Objectifs : confiance et plaisir de jouer.





PARCOURS ÉTUDES

[DIPLÔMANTS]

Le Conservatoire Hélène Affichard a pour objectif d'accompagner chaque élève dans la construction de son propre projet artistique.

Établissement classé par l'État au titre de Conservatoire à Rayonnement Intercommunal (CRI), il est habilité à délivrer des diplômes reconnus, pouvant ouvrir la voie à une pratique amateur approfondie ou à une orientation vers un parcours professionnel artistique.

Le cursus diplômant s'organise en trois cycles progressifs, permettant à chacun d'évoluer à son rythme, de l'initiation à l'autonomie artistique.

Cycle 1

Observer, découvrir et s'appropriier les bases

Diplôme délivré : Attestation d'Études Artistique (AEA)

Volume horaire : 2 à 3 heures par semaine selon la dominante choisie

Organisation des études :

- Une dominante artistique : danse, arts visuels, théâtre ou musique
- Une pratique collective : ensemble instrumental, pratique vocale...
- Un cours théorique : formation musicale, atelier vocal et rythmique, atelier d'écriture et de lecture

Objectifs : acquérir les fondamentaux techniques et culturels, développer la curiosité artistique et le plaisir de pratiquer.

Pour le public adolescent et adulte débutant, une offre de premier cycle en deux ans avec des cours théoriques adaptés est proposée pour la musique et pour la danse.

Objectifs : permettre une entrée adaptée et progressive dans la pratique musicale ou chorégraphique.

Cycle 2

Vers une pratique autonome

Diplôme délivré : Brevet d'Études Musicales (BEM) ou Chorégraphiques (BEC)

Volume horaire : 3 à 6 heures par semaine selon la dominante choisie

Organisation des études :

- Une dominante artistique
- Une pratique collective (ensemble instrumental, projet collectif...)
- Un cours théorique : formation musicale, connaissance des arts ...

Objectifs : approfondir la technique, gagner en autonomie et affirmer son expression artistique.

Construire son projet artistique

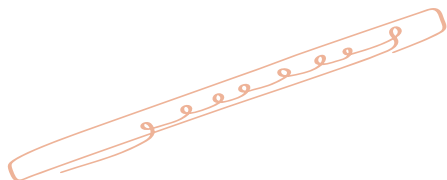
Diplôme délivré : Certificat d'Études Musicales (CEM) ou Chorégraphiques (CEC)

Volume horaire : 5 à 6 heures par semaine selon la dominante choisie

Organisation des études :

- Une dominante artistique
- Une pratique collective
- Un cours théorique : formation musicale, connaissance des arts ...

Objectif : consolider un projet personnel, développer une véritable maturité artistique et préparer, si souhaité, une orientation vers un parcours préprofessionnel ou professionnel.



Classe à Horaires Aménagés Musique

Afin de mieux respecter le rythme des élèves et d'intégrer pleinement leur parcours artistique à leur scolarité, le Conservatoire, en partenariat avec le collège Pierre Reverdy, propose un dispositif CHAM (Classe à Horaires Aménagés Musique).

Ce dispositif permet aux élèves de suivre l'intégralité de leur cursus au Conservatoire sur le temps scolaire, sans perte d'enseignement général ni diminution des exigences du programme de l'Éducation nationale.

Les horaires sont aménagés pour favoriser un équilibre harmonieux entre réussite scolaire et épanouissement artistique.

Accès à partir de la classe de sixième. Dérogation possible à la carte scolaire, renseignements auprès des écoles primaires

Renseignements et modalités d'admission auprès du Conservatoire.

Une formation complète et progressive

Le cycle diplômant du Conservatoire Hélène Affichard permet :

- Une progression structurée
- Un équilibre entre pratique individuelle et collective
- Une solide culture artistique
- Un accompagnement personnalisé

Le conservatoire est agréé par l'État pour la musique et la danse, offrant un parcours diplômant.

Les enseignements en théâtre et en arts visuels privilégient la pratique, la créativité et l'épanouissement, sans délivrance de diplôme reconnu par l'État. Une attestation de parcours peut être délivrée pour ces disciplines.



PARCOURS PROJETS

(NON DIPLÔMANTS)

Des pratiques artistiques, culturelles sont accessibles à tous, sans engagement dans un cursus diplômant.

Soucieux d'adapter son offre à tous les publics, le Conservatoire propose des parcours non diplômants conçus pour s'adapter à la diversité des profils. Ils permettent à chacun de développer une pratique artistique en phase avec ses envies, ses besoins et son rythme.

DANSE - HORS CURSUS

Des ateliers de danse ouverts à tous, permettant de découvrir différentes esthétiques dans une approche centrée sur le plaisir de pratiquer.

CLASSIQUE (à partir de 15 ans)

Avec Sophianne Seris

- Jeudi 18h30 – 20h30

CONTEMPORAIN (à partir de 15 ans)

Avec Valérie Balme

- Mardi 19h45– 21h15

JAZZ (à partir de 15 ans)

Avec Anne Daniel-Kerzhero

- Mercredi 17h – 19h

ATELIER CHORÉGRAPHIE -

Avec Anne Daniel-Kerzhero

Ouvert aux élèves ayant un niveau troisième cycle confirmé

- Mardi 18h30 – 20h30 et mercredi 14h – 17h

Un espace de recherche, de composition et de création chorégraphique.

HIP-HOP (à partir de 7 ans)

Avec Baba Diawara

- Atelier 1 : Lundi 18h – 19h30
- Atelier 2 : Lundi 19h30 – 21h

BAROQUE & ÉCOLE DES ARTS DU SPECTACLE

Par la compagnie *Baroquez-Vous*

- Selon calendrier communiqué à la rentrée



Le Conservatoire se réserve le droit de modifier ces horaires à la rentrée de septembre en fonction des effectifs par activité.

MUSIQUE - HORS CURSUS

Des ateliers musicaux ouverts, conçus pour accompagner les projets personnels, développer l'autonomie, favoriser les rencontres entre passionnés et valoriser les initiatives de chacun.

- L'ensemble des pratiques collectives est accessible sans intégrer un parcours diplômant.
- Les cours individuels sont possibles en fonction des places disponibles et du projet de l'élève au tarif cycle 1 du Conservatoire (pour un an renouvelable).

ATELIERS MUSIQUES ANCIENNES

- Jeudi 17h30 – 18h30
- Jeudi 19h – 20h

CHORALE LE BEL ÂGE

Avec Cécile Dantin

- Jeudi 10h30 – 12h

ORCHESTRE VALLÉE DE LA SARTHE

Avec Ana Maria Sanchez Guzman

- Mardi 18h – 20h

Sous forme de stage de 6 semaines, selon un calendrier communiqué à la rentrée

ATELIERS JAZZ

Avec David Martin

- Mardi 18h30 – 20h

Avec Florent Valery (Jazz/Blues)

- Mardi 18h15 – 19h15

ATELIERS MUSIQUES ACTUELLES

Avec Florent Valery & Julien Le Gourrierec

- Lundi 18h15 – 19h45 (adultes)
- Mercredi 17h – 20h

ATELIER MUSIQUE ASSISTÉE PAR ORDINATEUR

Avec Florent Valery

- Mercredi 16h – 17h



ARTS VISUELS - HORS CURSUS

(à partir de 15 ans)

Des ateliers autour des arts visuels, ouverts à tous, favorisant l'expérimentation, l'expression personnelle et le développement de projets artistiques dans un cadre accessible, convivial et stimulant.

CÉRAMIQUE / VOLUME

Avec Kee-Tea Rha

- Lundi 19h – 21h

ou jeudi 17h30 – 19h30

PEINTURE

Avec Servane Leclercq

- Lundi 14h – 16h

DESSIN

Avec Servane Leclercq

- Lundi 18h – 20h

ou vendredi 18h – 20h

ATELIER CRÉATION

Avec Servane Leclercq

- 1 samedi / mois 9h30 – 12h30

THÉÂTRE ADULTE - HORS CURSUS

(à partir de 15 ans)

Des ateliers de théâtre sans prérequis, pour découvrir ou approfondir la pratique dans un cadre convivial, développer l'expression, la confiance en soi et le plaisir du jeu en collectif.

Avec Béatrice Pasquier

- Mercredi 18h30 – 20h30

ATELIER RELIURE

Apprentissage et pratique de l'art traditionnel de la reliure : créativité, artisanat et passion du livre.

- Jeudi 9h - 12h



Le Conservatoire se réserve le droit de modifier ces horaires à la rentrée de septembre en fonction des effectifs par activité.

ACTIVITÉS "ART DE VIVRE" - HORS CURSUS

(à partir de 15 ans)

PILATES

Avec Anne Daniel-Kerzhero

Méthode de renforcement des muscles profonds, amélioration de la posture et équilibre musculaire.

- Lundi 19h30 - 20h30

ou jeudi 12h30 - 13h30

YOGA

Professeur en cours de nomination

Pratique alliant postures, respiration et relaxation pour harmoniser corps et esprit.

- Horaires communiqués à la rentrée

SOPHROLOGIE

Avec Valérie Balme

Les séances de sophrologie se déroulent en deux parties :

- Conscience de son corps par la pratique de différents exercices corporels, mobilisation articulaire et relâchement musculaire.

- Sophrologie, grâce à la respiration et la visualisation nous travaillerons la relaxation, la confiance, l'harmonie et nous lutterons contre le stress, les insomnies, nous aiderons à préparer et traverser les épreuves, les examens sereinement ...

- Mardi 12h15 - 13h

LANGUES

(à partir de 15 ans)

Cours destinés aux adolescents et adultes souhaitant développer leurs compétences linguistiques dans un cadre convivial et interactif.



ANGLAIS

Avec Grace Landeau

- Débutant : jeudi 17h45 - 19h15
- Conversation : vendredi 17h - 18h30



ALLEMAND

Avec Andrea Rheinfrank

- Débutant : lundi 18h - 19h30
- Conversation : lundi 19h30 - 21h



ESPAGNOL

Avec Delphine Huet

- Tous niveaux : mardi 18h - 19h30





OFFRE MUSICALE

LES INSTRUMENTS DU CONSERVATOIRE

LES CORDES

Violon

Avec Ana Maria Sanchez Guzman

- Lundi, mardi, mercredi et jeudi

Alto/violon

Professeur en cours de nomination

- Jeudi

Violoncelle

Avec Natalia Blin

- Jeudi

Contrebasse

Avec Julien Le Gourrierec

- Mercredi, jeudi, samedi



LES BOIS

Flûte traversière et traverso

Avec Sophie de Jocas

- Lundi, mardi, mercredi, jeudi et vendredi (Parcé)

Hautbois

Avec Erwan Le Ru

- Mardi

Clarinette

Avec Cécile Mauduit

- Lundi, mardi, mercredi et jeudi

Avec Maryse Nail-Richard

- Mardi et jeudi à Sablé-sur-Sarthe, les autres jours de la semaine à Parcé

Saxophone

Avec David Martin

- Mardi, mercredi et vendredi (Parcé)



LES CUIVRES

Trompette

Avec Mickaël Lusson

- Lundi, mardi, jeudi et vendredi

Cor

Avec Fabrice Dumus

- Mardi

Trombone / tuba

Avec Rémi Launay

- Lundi, mardi et vendredi (Parcé)



LES POLYPHONIQUES

Piano

Avec Joseph Pottier

- Lundi, mardi, jeudi et vendredi

Avec Jean-Marie Combe

- Lundi, mardi, mercredi, jeudi et vendredi

Avec Natalia Malyarevich

- Mardi, mercredi et vendredi

Avec Nicolas Greory

- Mercredi

Orgue

Avec Jean-Marie Combe

- Lundi, mardi, mercredi, jeudi et vendredi

Clavecin

Professeur en cours de nomination

- Jeudi

Guitare

Avec Mathieu de Person

- Mardi, mercredi et jeudi

Avec Romain Delahaies Lemaitre

- Lundi, mardi et mercredi

Percussions/batterie

Avec Samuel Delafuys

- Lundi, mardi, mercredi, vendredi (Parcé) et samedi

Guitare électrique/électro acoustique

Avec Florent Valery

- Lundi, mardi, mercredi

Basse électrique

Avec Julien Le Gourrierec

- Mercredi, jeudi et samedi



LES PRATIQUES COLLECTIVES

Orchestre à cordes junior

Avec Ana Maria Sanchez Guzman & Natalia Blin

- Lundi 17h – 18h

Orchestre à vents juniors Sablé

Avec Anne Sophie Hamard & Sophie de Jocas

- Lundi 17h30 – 18h30

Orchestre à vents juniors Parcé

Avec Maryse Nail Richard

- Vendredi 18h30 – 20h

Orchestre Vallée de la Sarthe

Avec Ana Maria Sanchez Guzman

- Mardi 18h – 20h

Ateliers musiques anciennes :

- Jeudi 17h30 – 18h30 ou 19h – 20h

Kidichœur (atelier vocal collectif) - de 7 à 10 ans

Avec Anne-Sophie Hamard

- Mardi 17h15 - 18h

Chorale Le bel âge

Avec Cécile Dantin

- Jeudi 10h30 – 12h

Pianos 4-6-8 mains

Avec Nataliya Malyarevich

- Mercredi 11h30 – 12h30 ou vendredi 17h - 17h30

Musique de chambre

Propositions de projets de petits ensembles sur un répertoire traversant les siècles déterminés à la rentrée selon les disponibilités des élèves et enseignants.

Ensemble de guitares

Avec Mathieu de Person

- Mardi 17h-18h / mercredi 16h30-17h15

Ensemble de percussions

Avec Samuel Delafuys

- Samedi 15h-16h30

Ateliers d'initiation aux musiques actuelles - à partir de 7 ans

Avec Romain Delahaies Lemaitre

- Mercredi 9h30 – 10h30 / lundi 17h – 18h / mercredi 11h – 12h

Ateliers musiques actuelles

Avec Florent Valery & Julien Le Gourrierec

- Adultes : lundi 18h15 – 19h45
- Ados : mercredi 17h – 20h

Culture musiques actuelles

Avec Julien Le Gourrierec

- Mercredi 16h – 17h

Atelier musique assistée par ordinateur

Avec Florent Valery

- Mercredi 16h – 17h

Ateliers jazz

Avec David Martin

- Mardi 18h30 – 20h
- Avec Florent Valery (Jazz/Blues)
- Mardi 18h15 – 19h15

Ateliers Musique Hebdo

avec Romain Delahaies Lemaitre

Travail autour des compositions et arrangements

- Lundi 18h - 19h / mercredi 13h30 - 16h30



LA SAISON DU CONSERVATOIRE

Tout au long de l'année, le Conservatoire propose une programmation artistique riche et variée, ouverte à tous les publics et à toutes les esthétiques.

Cette saison culturelle est l'occasion de :

- Découvrir et soutenir les élèves, artistes en devenir
- Rencontrer des musiciens et intervenants professionnels
- Partager des moments artistiques sur l'ensemble du territoire sabolien
- S'enrichir culturellement à travers des propositions diversifiées

Le Conservatoire s'affirme ainsi comme un acteur culturel dynamique, au cœur de la vie locale.

Une programmation vivante et accessible.

La saison s'articule autour de plusieurs rendez-vous :

- **Les scènes ouvertes à L'Apostrophe** : un espace régulier d'expression et de partage pour les élèves
- **Les résidences d'artistes** : des temps de création et de rencontre avec le public
- **Les projets d'élèves** : concerts, spectacles, expositions, restitutions
- **La saison des professeurs** : des concerts portés par l'équipe pédagogique sur l'ensemble du territoire sabolien
- **Le cycle *Regards sur l'art*** : des temps de réflexion et de découverte culturelle guidés par un intervenant à la Micro-Folie (rue Carnot)
- **Les temps forts de la collectivité** : participation aux grands événements du territoire

UNE CULTURE POUR TOUS

La plupart des manifestations sont gratuites, afin de permettre au plus grand nombre d'accéder à une programmation artistique de qualité.

Renseignements et programmation détaillée :

lapostrophe.payssabolien.fr/le-conservatoire-helene-affichard/
Facebook : Conservatoire Hélène Affichard



ENSEIGNEMENT MUSICAL À PARCÉ-SUR-SARTHE

"LES VENDREDIS MUSIQUE DE PARCÉ"

Le Conservatoire dispose d'une antenne sur la commune de Parcé-sur-Sarthe, située à l'école des Marronniers, au 13 rue Charles de Gaulle.

Nous y proposons une offre musicale de proximité, progressive et adaptée à chaque âge, pour découvrir, apprendre et jouer ensemble.

NOS OBJECTIFS

- Proposer une offre diversifiée et accessible pour les familles
- Développer le plaisir de la musique dès le plus jeune âge
- Mettre la pratique collective au cœur de l'apprentissage
- Limiter les déplacements tout en garantissant une qualité d'enseignement équivalente

PARCOURS DÉCOUVERTE INSTRUMENTALE

6 - 7 ans

Découverte des instruments à l'école
(septembre à décembre)

- Présentation en classe (CP / CE1)
- Démonstrations et essais

Inscriptions : réunion d'information pour les familles en début d'année scolaire

Parcours découverte au Conservatoire
(janvier à mai)

- Rotation sur plusieurs instruments

Atelier vocal (toute l'année)

- **Vendredi 16h30 – 17h30**

Objectifs :

- Aider l'enfant à choisir son instrument
- Éviter un choix trop précoce
- Créer une dynamique de groupe

PARCOURS CYCLE 1

7 - 9 ans **Orchestre 1^{er} mouvement**

Organisation :

Orchestre et formation musicale intégrée

- **Vendredi 17h30 – 19h**

Cours d'instrument : 30 min / semaine

Spécificités :

- Apprentissage en groupe
- Répertoire adapté et progressif
- Formation musicale intégrée (chant, rythme...)

Objectifs :

- Apprendre en jouant ensemble
- Développer motivation et régularité
- Favoriser l'autonomie

PARCOURS CYCLE 1

9 - 11 ans - Orchestre junior - Cycle 1

Organisation :

- Instrument : 30 min
- Orchestre : vendredi 18h30 – 20h
- Formation musicale : mercredi (1h30)

Spécificités :

- Répertoire d'ensemble
- Écoute et cohésion de groupe
- Projets et concerts

Objectifs :

- Approfondir les apprentissages
- Préparer le passage en cycle 2
- Valoriser les élèves sur scène

PARCOURS CYCLE 2

Après 11 ans

• Formation musicale :

Vendredi 18h30 – 20h à Parcé

• Pratique collective obligatoire au choix :

- Orchestre d'harmonie *Crescendo* (Parcé-sur-Sarthe)

- *Orchestre Vallée de la Sarthe* : 2 stages de 6 semaines dans l'année, planning communiqué ultérieurement (Sablé-sur-Sarthe).

L'OFFRE INSTRUMENTALE SUR LE SITE DE PARCÉ-SUR-SARTHE

Flûte : Sophie De Jocas

Clarinette : Maryse Nail-Richard

Saxophone : David Martin

Trombone / tuba : Rémi Launay

Percussions : Samuel Delafuys

LES + DU SITE DE PARCÉ

- Parcours adapté de 5 à 11 ans
- Pratique collective dès le début
- Organisation adaptée aux familles
- Accompagnement progressif et motivant
- Vie musicale locale dynamique

TARIFS

2026/2027

		Communauté de communes		Hors Communauté de communes	
		Moins de 26 ans	26 ans et plus	Moins de 26 ans	26 ans et plus
ÉVEILS · 3 - 6 ANS					
Éveil · éveil multi art · jeunes pousses		de 26,10€ à 87€ *		151 €	
DÉCOUVERTES · 6 - 8 ANS					
Découvertes 1 et 2		de 36,60€ à 122 €		249€	
CURSUS · À PARTIR DE 8 ANS					
CURSUS Théâtre · Danse · Arts visuels	Cycle I	de 50,40€ à 168€ *	de 78€ à 260€	249€	385€
	Cycle II	de 53,70€ à 179€	de 81€ à 270€	264€	400€
CURSUS Théâtre · Danse	Cycle III	de 56,70€ à 189€	de 84,30€ à 281€	279€	415€
	Cycle I	de 72,90€ à 243€	de 135€ à 450€	393€	592€
CURSUS Musique	Cycle II	de 75,90€ à 253€	de 138€ à 460€	403€	602€
	Cycle III	de 78,90€ à 263 €	de 141€ à 470€	413€	612€
À partir de la deuxième activité du cursus		de 36,60€ à 122€	de 54,30€ à 182€	249€	385€
Classe à Horaire Aménagé Musique	CHAM	de 57,30€ à 191€			
HORS CURSUS					
Théâtre · Arts visuels · Langues	A	168€	260€	249€	385€
Arts de vivre · Danse · Pratique collective musicale	B	100€	154€	148€	229€
Ateliers mensuels : Reliure - Création	C	87€	105€	151€	185€

Cycle regards de l'art

5€ l'unité - 20€ le forfait de 5 entrées
(Gratuit pour tous les élèves du Conservatoire)

* Les tarifs du Conservatoire Hélène Affichard s'appuient sur le quotient familial (sur présentation d'une attestation CAF). Ils peuvent permettre jusqu'à 70% d'économie selon les revenus. La location des instruments est gratuite les deux premières années du cycle pour les élèves mineurs.

Les réductions sont appliquées sur le tarif le plus fort dans l'ordre de priorité et non cumulables.

Réduction quotient familial

pour les habitants de la Communauté de communes

601 à 900 - 30 %

351 à 600 - 50 %

- 350 - 70 %

Réduction famille

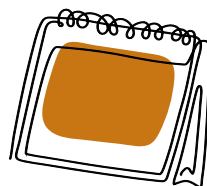
- 20 % pour 2 personnes

- 30 % pour 3 personnes et +

Réduction multi activités hors cursus

- 10 % pour 2 activités

- 20 % pour 3 activités et +



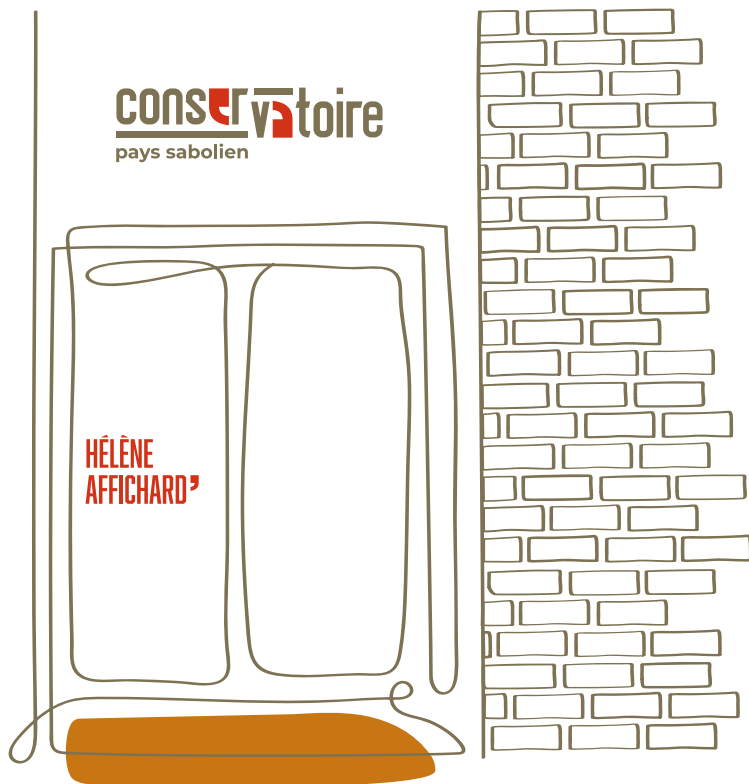
Retrouvez toutes les informations pratiques en flachant ce Qr Code ou sur lapostrophe.payssaboliien.fr/le-conservatoire-helene-affichard



HORAIRES D'OUVERTURE

Accueil secrétariat, pendant les périodes scolaires :

Lundi-mardi-jeudi : 14h00 - 18h30
Mercredi : 9h00 - 12h30 et 13h30 - 18h30
Vendredi : 14h00 - 17h00



Contactez-nous :

02 43 62 22 33

conservatoire@sablesursarthe.fr

lapostrophe.payssabolien.fr



Conservatoire
Hélène Affichard

Soutenu
par

