

# ANNUAIRE SANTÉ



Cofinancé par  
l'Union européenne



pays  
sabolien  
COMMUNAUTÉ DE COMMUNES



RÉGION  
PAYS  
DE LA LOIRE

Document mis à jour le 27/02/2026

# Professionnels de santé

## Angiologue

### Sablé-sur-Sarthe

· Vincent BALME  
3bis rue Aristide Briand  
02 43 92 19 08

## Cardiologue

### Sablé-sur-Sarthe

· Martine CADORET  
16 quai national  
02 43 95 19 21

## Centre hospitalier

### Le Bailleul

· Pôle Santé Sarthe et Loir  
La Chasse du Point du Jour  
02 44 71 30 30

## Centre d'imageries médicales

### Le Bailleul

· Maine Image Santé  
Pôle Santé Sarthe et Loir  
La Chasse du Point du Jour  
02 44 71 33 25  
(téléphoner les mercredis et  
jeudis pour prendre rdv)

## Sablé-sur-Sarthe

· Maine Image Santé  
Centre André Malhaire  
1 rue François Truffaut  
02 43 18 36 33  
www.72mis.fr

## Chiropracteur

### Sablé-sur-Sarthe

· Pierre-Louis LENOIR  
14 rue St Martin  
07 71 58 97 84

## Chirurgiens-Dentistes

### Sablé-sur-Sarthe

· Dr Claire-Hélène ANDRÉ  
· Dr Amine BEN SAÏD  
· Dr Mohamed CAÏDI NAJI  
· Dr Ihab KHOUYA  
Zone de la Martinière  
02 43 95 04 23

· Dr Karen MUNOZ SALAS  
102 rue Jules Verne  
02 44 34 15 68

· Dr Maikel VAN DER SANDE  
107 rue du Général Leclerc  
02 43 55 00 22

## Chirurgiens-Dentistes exclusifs en orthopédie dento- faciale

### Sablé-sur-Sarthe

· Dr Thomas FOURRIER  
· Dr Elodie VIART  
Zone de la Martinière  
02 43 92 24 40

· Dr Muriel JAMIN  
Zone de la Martinière  
02 43 92 24 40

## Dermatologue

### Sablé-sur-Sarthe

· Dr Jean-Michel FOUCHER  
25 rue Carnot  
02 43 95 10 09  
(serveur vocal pour prise rdv)



# Professionnels de santé

## Diététiciens

### Sablé-sur-Sarthe

· Coralie BARDOU  
Espace de consultations Pasteur 2  
25 rue Pasteur  
06 32 86 56 10

· Gaëlle CHEVALIER  
35A rue des Jumeaux  
06 61 12 28 19

## Ergothérapeutes

### Précigné

· Justine FOURNET FAYARD  
39 rue Abbé Louis Chevallier  
07 83 83 14 12

## Infirmiers à domicile

### Auvers-le-Hamon

· Guillaume JULIOT  
· Anaïs JULIOT-GITEAU  
2 rue de Sablé  
06 81 53 60 08

### Parcé-sur-Sarthe

· Audrey COUPEVENT  
· Karine PLANCHENAU  
8c Chemin du Bâtiment  
02 43 92 11 05

## Précigné

· Magalie DESLANDES  
· Émilie DUBOIS  
· Anita TESSE  
· Jean-Daniel DELAMARRE  
· Charlène VIAU  
39 rue Abbé Louis Chevallier  
02 43 95 89 75

## Sablé-sur-Sarthe

· Philippe BECQUARD  
· Patricia GILLES  
1 rue des Mines  
06 18 92 11 23  
07 83 34 49 72

· Charlène BELLANGER  
· Mathilde BRILLET  
· Stéphanie RENO  
· Émilie RIGAUD  
95 rue St Nicolas  
02 43 95 06 31  
06 30 70 47 68

· Angélique BIGOT  
· Jean-François PELISSIER  
· Aurélie BROUTTE  
56 rue du Général Leclerc  
02 43 95 12 47  
06 82 42 54 72

· Mirella BOSSUET  
· Stéphanie HUARD  
· Carole LUISETTI  
· Sonia MORIN  
· Alice SALMON  
25 rue Carnot  
02 43 95 06 93  
06 07 95 76 63

· Soizic EMERAUD  
· Karine SANEGRE  
· Jennifer PIQUET  
· Agathe BERAUDY  
· Gwendoline ESNAULT  
28 bis rue Aristide Briand  
02 43 92 69 19  
06 71 61 68 98

## Solesmes

· Centre de Soins Infirmiers  
"Les Servantes des pauvres"  
1 rue Jules Alain  
02 43 95 45 40

## infirmiers en pratique avancée (IPA)

*"L'infirmier en Pratique Avancée soutient le médecin traitant par la prise en charge des patients atteints de pathologies chroniques ou complexes"*

## Sablé-sur-Sarthe

· Karine LETERTRE  
IPA en maladies chroniques  
Espace de consultations Pasteur 2  
25 rue Pasteur  
07 69 83 93 51



# Professionnels de santé

## Kinésithérapeutes

### Auvers-le-Hamon

· Stéphane ROUSSEAU  
24 rue Pioger  
02 43 92 87 20

### Précigné

· Mylène CARTIER (+Ostéopathe)  
39 rue Abbé Louis Chevallier  
06 71 26 15 65

### Sablé-sur-Sarthe

· Jocelyne CLEMENT-LASSOZE  
(+Ostéopathe)  
· Guillaume CHASLES  
19<sup>bis</sup> Place du Champs de Foire  
02 43 95 02 22

· Yannick HERVÉ (+Ostéopathe)  
2<sup>bis</sup> rue Haute Folie  
02 43 95 13 93

· Thomas FOURMENTRAUX  
· Charles-Antoine GOMBERT  
· Sophie MICHAUD  
· Camille NICOLAS  
28<sup>bis</sup> rue Aristid Briand  
02 43 95 42 92

· Antoinette MOTTIER  
53 rue Paul Doumer  
02 43 95 22 45

· Geneviève POTIER-BILLAUD  
53 rue Paul Doumer  
02 43 92 57 60

## Solesmes

· Philippe SAULAY  
33 rue Marchande  
02 43 92 49 05

## Laboratoire d'analyses médicales

### Sablé-sur-Sarthe

· Cerballiance  
7 rue St Nicolas  
02 43 95 04 82

· MyXlab  
21 rue de la Martinière  
02 43 55 06 11  
[www.myxlab.fr](http://www.myxlab.fr)  
[sable@myxlab72.fr](mailto:sable@myxlab72.fr)

## Médecins généralistes

### Asnières-sur-Vègre

· Relais Santé  
Cour de l'ancienne école  
06 70 00 68 64  
Borne de téléconsultations  
accessible sur rdv

### Auvers-le-Hamon

· Dr Maghnia TERKI  
2 rue de Sablé  
02 59 29 02 06

## Le Bailleul

### POUR PATIENTS SANS MÉDECINS TRAITANTS

Centre de Consultation de Proximité  
Pôle Santé Sarthe et Loir  
La Chasse du Point du Jour  
02 44 71 37 33

### Parcé-sur-Sarthe

· Dr Frédéric LUISETTI  
7 place de la République  
02 43 62 10 62

### Précigné

· Dr Philippe LEMASSON  
39 rue Abbé Louis Chevallier  
09 83 04 16 02

· Dr Lucie DOUILLARD  
39 rue Abbé Louis Chevallier  
09 80 80 30 88

### Sablé-sur-Sarthe

· Dr Olivier BAUDUSSEAU  
· Dr Isabelle CRASNIER  
· Dr Eric EOUZAN  
· Dr Jean FREVILLE  
· Dr Frédéric LUISETTI  
· Dr Claire ROUSSEAU  
20 rue Pasteur  
02 43 62 10 62



# Professionnels de santé

## Médecins généralistes (suite)

### Sablé-sur-Sarthe

- Dr Jean-Marie PHILIBERT
- Dr Alexis RACINE  
Espace de consultations Pasteur 1  
25 rue Pasteur  
02 43 62 10 62
- Dr Thomas TOUCHARD  
Espace de consultations Pasteur 2  
25 rue Pasteur  
02 43 62 10 62

### Solesmes

- Jean-Marc FOURRIER  
EHPAD de Solesmes  
3 rue Jules Alain  
02 43 62 10 62

## Ophthalmologues

### Sablé-sur-Sarthe

- Komlan AGOSSOU  
102 rue Jules Verne  
02 85 29 53 70
- Kouadio N'DANOU  
4 rue de l'Ardoisière  
02 43 55 15 60

## Orthophonistes

### Précigné

- Perrine BELLANGER  
35 rue Abbé Louis Chevallier  
06 02 31 14 47

### Sablé-sur-Sarthe

- Gaël HENRY  
73 rue du Mans  
02 43 95 34 31
- Sophie OGER  
11 avenue Joël Le Theule  
02 43 95 38 41
- Stéphanie ROY
- Anne-Emmanuelle BOUCHON  
2 boulevard de la Primaudière  
02 43 92 75 75

## Orthoptiste

### Précigné

- Charlène GUIBERT  
39 rue Abbé Louis Chevallier  
06 07 73 13 06  
cguiibert.orthoptiste@gmail.com

## Ostéopathes

### Parcé-sur-Sarthe

- Jonathan SIMONNOT  
7 Place de la République  
06 34 41 67 38

### Précigné

- Mylène CARTIER  
39 rue Abbé Louis Chevallier  
06 71 26 15 65
- Jonathan SIMONNOT  
20 rue Émile Peneaud  
06 76 73 32 61

### Sablé-sur-Sarthe

- Jocelyne CLEMENT-LASSOZE  
19bis Place du Champ de Foire  
02 43 92 02 22
- Yannick HERVE  
2bis rue Haute Folie  
02 43 95 13 93
- Mathieu MAISONNEUVE
- Marjerie TOUSSAINT  
25 rue Carnot  
02 43 55 25 90
- Alix MELLIER  
60 rue du Mans  
02 43 95 93 29



# Professionnels de santé

## Ostéopathes (suite)

### Sablé-sur-Sarthe

· Ivan PINEAU  
35a rue des Jumeaux  
06 70 07 64 90

· Tanya PHILIPPOT  
18 rue Fernand Lemaire  
07 67 05 46 97

· Romain THIBAUT  
25 rue Carnot  
02 41 76 62 24

### Solesmes

· Elena LECOMTE  
9a rue Angevine  
07 81 95 31 33

## Pédiatrie

### Sablé-sur-Sarthe

· Protection Maternelle et  
Infantile - Département de la  
Sarthe  
16 rue Simone Signoret  
02 43 62 47 22

## Pharmacies

### Parcé-sur-Sarthe

· Pharmacie de Parcé-sur-Sarthe  
5 place de la République  
02 43 95 39 27  
alexandra.lo@pharmacien.mssante.  
fr  
Cabine de téléconsultations  
accessible sur rdv (tel. pharmacie)

### Précigné

· Pharmacie de Précigné  
15 rue Émile Peneaud  
02 43 95 40 12

### Sablé-sur-Sarthe

· Pharmacie Élizé  
16 Grande rue  
02 43 95 00 25  
pharmacie.elize@perso.alliadis.net

· Pharmacie de Gastines  
Centre commercial Super U  
Route de Laval  
02 43 92 29 50  
pharmaciedegastines@giphar.fr  
Cabine de téléconsultations  
accessible sans rdv

· Pharmacie de l'Île  
56 rue de l'Île  
02 43 95 00 08  
pharmaciedelile72@gmail.com  
Cabine de téléconsultations  
accessible sur rdv (via doctolib)

· Pharmacie du Maine  
48 rue du Mans  
02 43 95 06 55

· Pharmacie de Montreux  
11 rue St Denis  
02 43 95 78 44  
pharmaciedemontreux11@orange.fr  
Cabine de téléconsultations  
accessible sur rdv (tel. pharmacie)

### Solesmes

· Pharmacie RONDEAU VERON  
19 rue Marchande  
02 43 95 01 34

## Podologues / pédicures

### Sablé-sur-Sarthe

· Yohann GODEFROY  
21 rue François Truffaut  
02 43 95 75 21

· Sandrine MARTIN  
48 rue Michel Vielle  
06 86 74 62 96/02 43 95 80 26

· Sophie RIVIER  
5 rue Henri Simon  
02 43 95 64 22



# Professionnels de santé

## Psychologues

### Précigné

· Christian MIEL  
19 rue de la Gravière  
06 35 43 87 20  
christian.miel@yahoo.fr  
conventionné "mon soutien psy"

### Sablé-sur-Sarthe

· Emily GAHAGNON  
1 rue du Mal de Lattre de Tassigny  
07 60 26 00 01

· Florence QUETTIER  
25 rue Carnot  
06 73 55 20 79

· Georgeta MITREA  
48 rue du Mans  
06 79 64 02 97

· Département de la Sarthe  
Service Protection Maternelle et  
Infantile  
16 rue Simone Signoret  
02 43 62 47 22

## Psychomotriciens

### Sablé-sur-Sarthe

· Jenifer CHANDONNAY  
· Clémence HUET  
20 rue Pasteur  
06 02 25 65 40

## Sage-femme

### Sablé-sur-Sarthe

· Caroline LELIEVRE  
Sage-femme  
20 rue Pasteur  
06 84 12 38 29

· Département - Service  
Protection Maternelle et Infantile  
16 rue Simone Signoret  
02 43 62 47 22

## Santé mentale

### Sablé-sur-Sarthe

· Centre de soins en Santé mentale  
Établissement Public de Santé  
Mentale  
· Pôle Adulte  
Centre Médico Psychologique (CMP)  
3 rue de la Martinière  
02 72 88 42 95

· Pôle Enfant  
Centre Médico Psychologique (CMP)  
et Centre D'Accueil Thérapeutique  
à Temps Partiel (CATTP) Dolto  
3 rue de la Martinière  
02 52 60 30 64

## Santé sexuelle

### Sablé-sur-Sarthe

· Centre de Santé Sexuelle  
Espace de consultations Pasteur 1  
25 rue Pasteur  
(tous les mardis 9h-12h)  
02 43 43 25 47  
(secrétariat situé au Mans)

## Vaccination et dépistage

### Sablé-sur-Sarthe

· Centre de Prévention, de  
Vaccination et de Dépistage  
Espace de consultations Pasteur 1  
25 rue Pasteur  
(jeudi 16h-19h semaines paires)  
02 43 43 43 70  
(secrétariat situé au Mans)



# Transport

## Ambulances

### Parcé-sur-Sarthe

· Le Taxi Bailleulois et  
Ambulances Parcéennes  
7 impasse du Champ de la  
Roche  
02 43 95 39 12  
ambulancesparceennes@gmail.com

### Sablé sur Sarthe

· Philver Ambulance Sarthoise  
26 rue Saint Blaise  
02 43 95 30 00  
contact@ambulance-sarthoise.fr

## Transport solidaire

### Sablé-sur-Sarthe

· Mobile.I.T 72  
pour les + de 70 ans  
et/ou en situation de handicap  
et/ou en perte d'autonomie  
accompagnement et transport  
à la demande  
06 38 94 98 09  
mobilite72@gmail.com

## Services de transport

### Sablé-sur-Sarthe

· Le Taxi Bailleulois et  
Ambulances Parcéennes  
7 impasse du Champ de la Roche  
02 43 95 05 43

· MOUV'NGO  
autopartage de véhicules  
mouvngo.clem.mobi

· Bus ALEOP  
Ligne 203  
www.aleop.fr



# Établissements et services médico-sociaux

## Accompagnement Administratif

### Sablé-sur-Sarthe

- CAF 72 - Caisse d'Allocations Familiales de la Sarthe  
10 avenue des Bazinières  
3230
- CPAM 72 - Caisse Primaire d'Assurance Maladie de la Sarthe  
10 avenue des Bazinières  
3646
- CCAS - Centre Communal d'Action Sociale  
5 rue Saint Martin  
02 43 62 50 12  
ccas-cias@sablesursarthe.fr
- Relais Sarthe Solidarités - Département de la Sarthe  
16 rue Simone Signoret  
02 43 62 47 22
- Maison France Service  
Mairie de Sablé-sur-Sarthe  
Place Raphaël Elizé  
02 43 62 50 60

## Addictions

### Sablé-sur-Sarthe

- Centre de Soins, d'Accompagnement et de Prévention des Addictions (CSAPA) et Consultations Jeunes Consommateurs (CJC) - Montjoie  
40 rue Gambetta  
02 43 14 15 40
- Alcooliques Anonymes  
19 rue de Sarthe  
09 69 39 40 20
- Action TSAF (Troubles du Spectre d'Alcoolisation Foetale)  
06 31 60 96 07  
actiontsaf@gmail.com
- Vie libre  
19 rue de Sarthe  
06 67 75 26 35 / 07 71 03 50 30/  
06 77 00 92 88

## Services et Établissements pour personnes âgées

### Auvers le Hamon

- EHPAD - Établissement d'Hébergement pour Personnes Âgées Dépendantes  
34 rue Pioger  
02 43 95 31 23

### Parcé-sur-Sarthe

- EHPAD - Établissement d'Hébergement pour Personnes Âgées Dépendantes "Le Séquoia"  
11 rue Charles De Gaulle  
02 43 95 39 20

### Précigné

- Centre Médico-Social Basile Moreau  
27 rue de Durtal  
02 43 62 21 21
- Résidence Sénior Espace et Vie  
3 allée de la Bade  
02 43 55 80 80

### Sablé-sur-Sarthe

- EHPAD - Établissement pour Personnes Âgées Dépendantes "La Martinière"  
2 rue Pierre et Marie Curie  
02 44 71 32 32
- Résidence autonomie "Les Bazinières"  
16 avenue François de Nicolay  
02 43 62 50 12
- Résidence autonomie "Fleurie"  
34 avenue André Cerisay  
02 43 62 50 12
- Résidence autonomie "Saint Denis"  
5 avenue André Cerisay  
02 43 62 50 12



# Établissements et services médico-sociaux

· Sarthe Autonomie -  
Département de la Sarthe  
16 rue Simone Signoret  
02 43 62 47 22

## Solesmes

· EHPAD - Établissement  
d'Hébergement pour Personnes  
Âgées Dépendantes  
"Maison Saint Raphaël"  
3 rue Jules Alain  
02 43 95 19 25

## Services et établissements pour personnes en situation de handicap

## Sablé-sur-Sarthe

· SAVS - Service  
d'Accompagnement à la Vie  
Sociale - APEI  
1 rue des Greluchons  
02 43 92 19 27  
foyer@apei-sable-solesmes.com

· ESAT "Les Chênes" -  
Établissement et Service  
d'Accompagnement par le Travail  
5 rue de la Briqueterie  
02 43 95 78 99  
esat@apei-sable-solesmes.com

· Foyer d'Hébergement "Le  
Cèdre" - APEI  
117 rue Saint Nicolas  
02 43 92 19 27  
foyer@apei-sable-solesmes.com

· Foyer d'Accueil Médicalisé  
"Maison de l'Élan" - ACADEA  
33 rue de la Petite Vitesse  
02 43 55 80 40

· Foyer de vie "Le Temps de  
Vivre" (Foyer d'Accueil  
Occupationnel)  
1 impasse Saint Éloi  
02 44 71 32 79

· Foyer d'Accueil Médicalisé  
1 impasse Saint Éloi  
02 44 71 32 79

· GEM "Le Bon Accueil" - Groupe  
d'Entraide Mutuelle  
Grande Rue  
06 25 57 24 00

## Solesmes

· SAAJ de Chantemesle - Structure  
d'Accueil et d'Activités de Jour -  
APEI  
Route de Sablé  
02 43 92 19 27  
saajsoulesmes@apei-sable-  
solesmes.com

IME "L'Enfant Soleil" - Institut  
MédicoÉducatif - APEI

· SESSAD "Le Pays d'Oz" -  
Service d'Éducation Spéciale et de  
Soins A Domicile - APEI

· DIA Polyhandicap - Dispositif  
Interdépartemental - APEI

Route de Sablé  
02 43 95 10 19  
ime-sessad-dia@apei-sable-  
solesmes.com

## Services de maintien à domicile

## Sablé-sur-Sarthe

· ADMR - Aide à Domicile en  
Milieu Rural  
10 rue Saint Nicolas  
02 43 92 69 63

· CCAS - Centre Communal  
d'Action Sociale  
5 rue Saint Martin  
02 43 62 50 12  
ccas-cias@sablesursarthe.fr

· Mes petits Services  
4 rue Michel Vielle  
02 44 34 00 17

· SSIAD - Service de Soins  
Infirmiers A Domicile  
27bis rue des Lavanderies  
02 43 95 28 00

· Vitalliance  
10 rue Saint Nicolas  
02 72 88 98 78  
sablesursarthe@vitalliance.fr

· France présence  
12 impasse Renaudeau  
07 60 55 63 16  
sablesarthe@france-presence.fr



# Établissements et services médico-sociaux

## Portage de repas à domicile

### Sablé-sur-Sarthe

- CIAS - Centre Intercommunal d'Action Sociale  
5 rue Saint Martin  
02 43 62 50 12  
ccas-cias@sablesursarthe.fr

## Services d'aide aux aidants

### Le Bailleul

- Plateforme de Répit aux Aidants "Entraid'ants Sud Sarthe"  
Salle polyvalente  
07 56 43 22 19

### Sablé-sur-Sarthe

- Accueil de jour "La Parenthèse"  
27bis rue des lavanderies  
02 43 95 28 00

## Jeunes et adolescents

### Sablé-sur-Sarthe

- Maison des Adolescents  
Espace de Consultation Pasteur 1  
25 rue Pasteur  
02 43 24 75 74
- Inalta  
41 rue Paul Doumer  
02 85 29 28 37  
prevention72sablesursarthe@inalta.fr
- Mission Locale Sarthe et Loir  
11 rue de la Martinière  
02 43 92 23 42
- CISPD - Centre Intercommunal de Sécurité et de Prévention de la Délinquance  
Parc du Château  
02 43 62 50 64

## Pour les femmes

### Sablé-sur-Sarthe

- Une Escale en Pays Sabolien  
Maison de l'Enfance et de la Famille  
10 avenue des Bazinières  
07 61 03 82 08  
uneescale72@gmail.com
- CIDFF - Centre d'Informations sur les Droits de la Femme et de la Famille  
Maison de l'Enfance et de la Famille  
10 avenue des Bazinières  
02 43 54 10 37



# Établissements et services médico-sociaux

## Activités Physiques Adaptées

### Sablé-sur-Sarthe

- Maison Sport Santé  
SASSA - Sablé Sport Santé  
rue Gambetta



## Lien Social

### Sablé-sur-Sarthe

- Espace de Vie Sociale  
"Alpha Sablé"  
Maison des Associations  
Rue Haute Folie  
02 43 95 15 12
- Espace de Vie Sociale  
"Le Trait d'Union"  
6 avenue de Buckeburg  
07 85 49 75 86



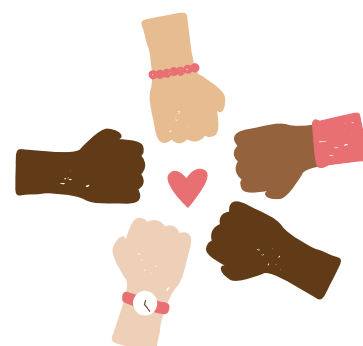
## Aide alimentaire et vestimentaire

### Parcé-sur-Sarthe

- Les restos du coeur  
Salle polyvalente  
Avenue de la Grande  
Champagne  
02 43 82 16 14

### Sablé-sur-Sarthe

- Panier du Pays Sabolien  
21 rue de Sarthe  
02 43 92 76 13
- Vesti'boutique - Croix Rouge  
Française  
rue Michel Vielle  
02 43 55 13 03



# Numéros utiles

**116-117**

## Médecin de garde

- Numéro unique pour l'accès à une réponse médicale adaptée à vos besoins en dehors des heures d'ouverture des cabinets médicaux.
- L'interlocuteur pourra :
  - vous conseiller et vous rassurer;
  - vous orienter vers une consultation si besoin;
  - assurer votre prise en charge médicale en cas d'urgence

**15**

**SAMU**

Service d'Aide Médicale d'Urgence intervient dans les situations de détresse vitale

**17**

## Police Secours

Numéro permettant de signaler une infraction nécessitant une intervention immédiate de la police

**18**

## Sapeurs Pompiers

Numéro permettant de signaler une situation de péril ou un accident impliquant des biens ou des personnes.

**3114**

## Prévention Suicide

Numéro destiné aux personnes en détresse ou ayant des pensées suicidaires, ainsi qu'à celles souhaitant aider une personne en souffrance, endeuillées par un suicide, ou à des professionnels en recherche de conseils spécialisés

Numéro national, gratuit, accessible 7j/7, 24h/24 sur le territoire national

**115**

**SAMU Social**

Numéro destiné à venir en aide aux personnes sans abri et en grande difficulté sociale

**3919**

## Violences Conjugales

Numéro national pour les personnes victimes de violences (conjugales, sexuelles, psychologiques, mariage forcé, harcèlement, ... )

Service qui propose écoute, informations, orientations, accompagnement

**119**

## Allô Enfance en danger

Numéro national, gratuit, confidentiel, accessible 7j/7, 24h/24 sur le territoire national

Numéro destiné à toute personne préoccupée par une situation d'enfant en danger ou qui risque de l'être

