

Communauté de Communes du Pays Sabolien

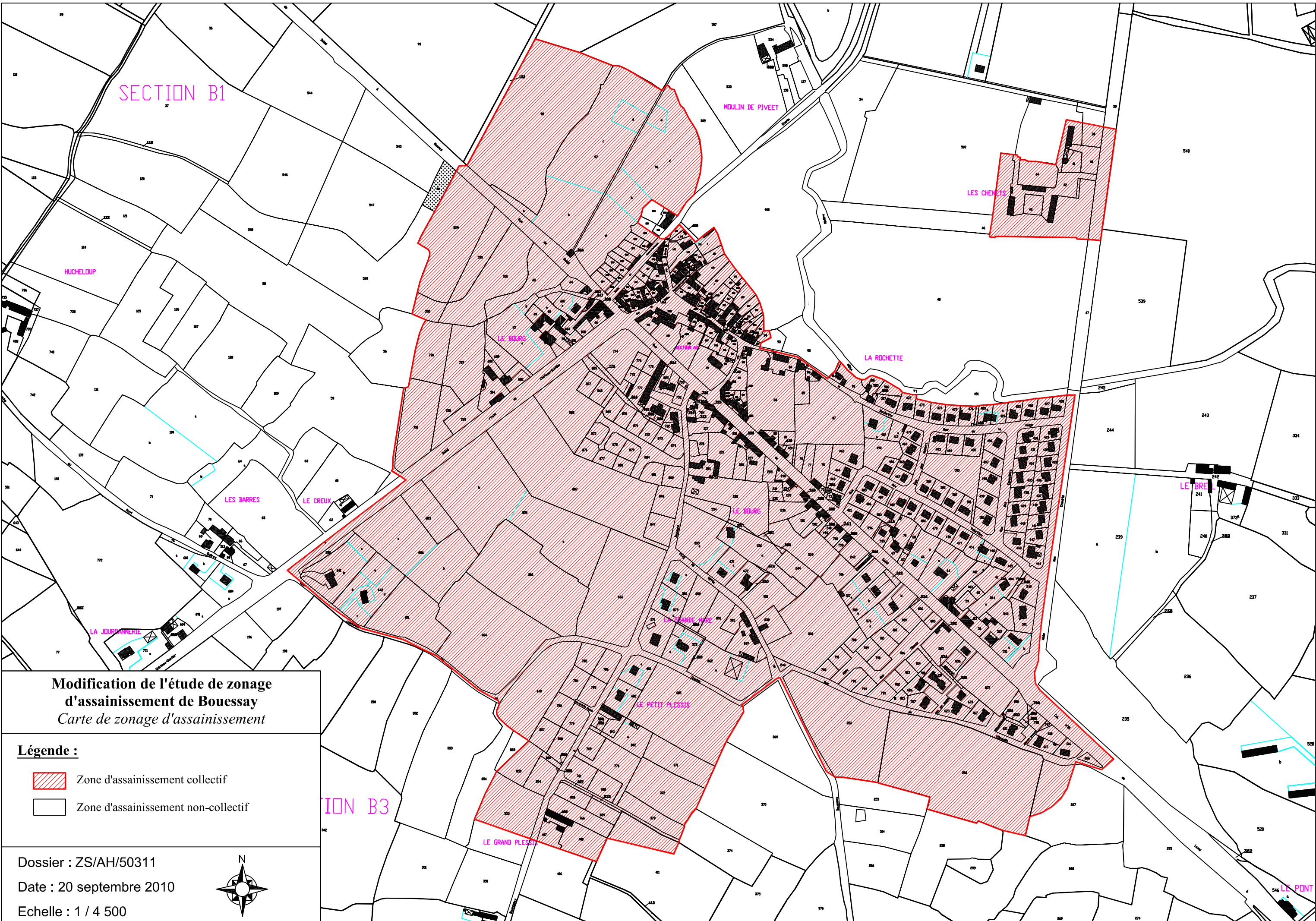


PLAN LOCAL D'URBANISME INTERCOMMUNAL VALANT PROGRAMME LOCAL DE L'HABITAT

Dossier d'Approbation

ANNEXES SANITAIRES
Zonage d'assainissement des eaux usées

Vu pour être annexé à la délibération du 09 avril 2021
Pour la Communauté de Communes du Pays Sabolien
Le Président



SECTION B1

MOULIN DE PIVEET

LES CHENESES

HUCHELOUP

LE NOUVEAU

LE NOUVEAU

LA ROCLETTE

LES BARRES

LE CREUX

LE BREUIL


LA JOURNÉE

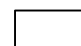
LE NOUVEAU

LE PETIT PLESSIS

**Modification de l'étude de zonage
d'assainissement de Bouessay**
Carte de zonage d'assainissement

Légende :

 Zone d'assainissement collectif

 Zone d'assainissement non-collectif

Dossier : ZS/AH/50311

Date : 20 septembre 2010

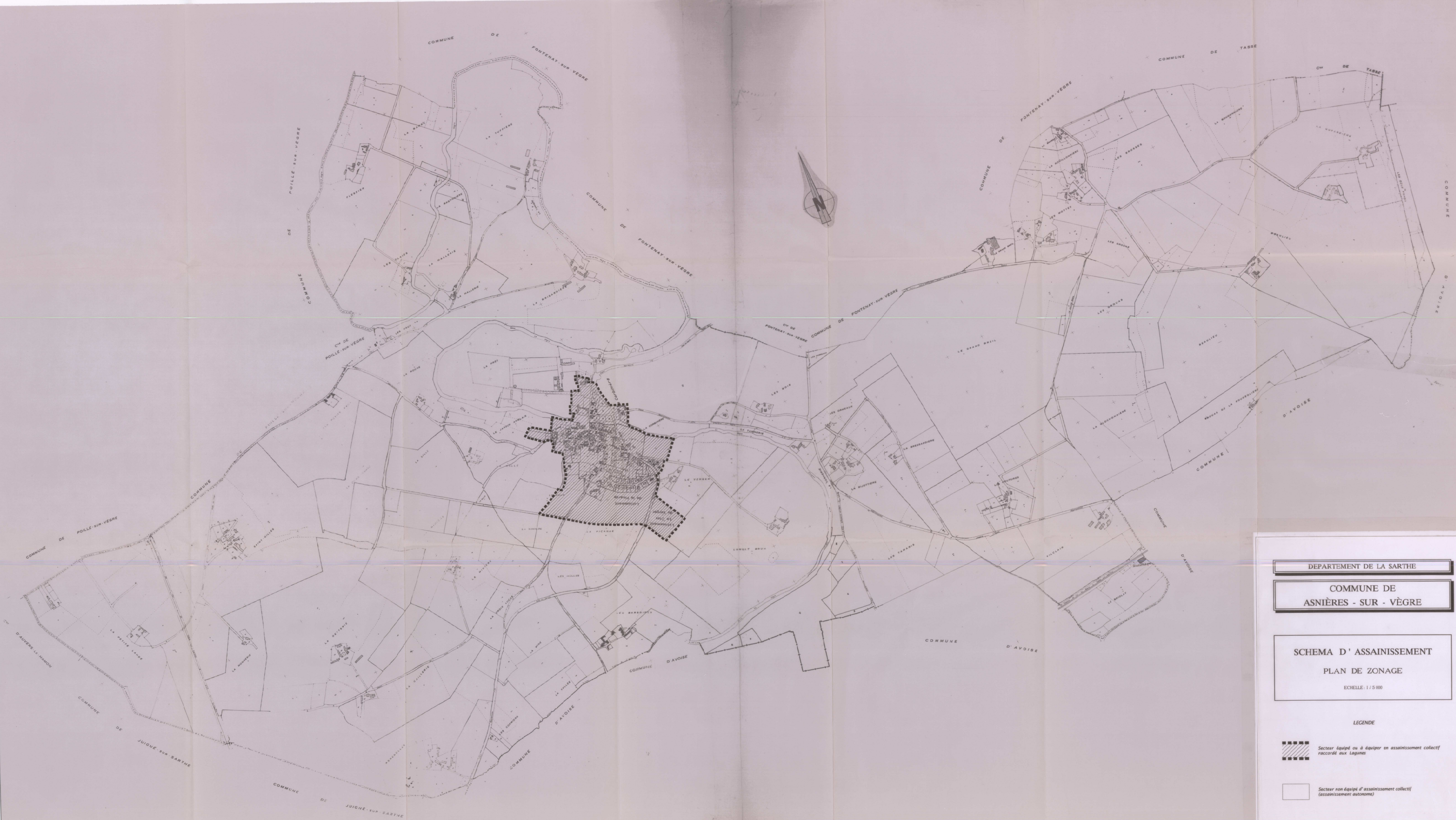
Echelle : 1 / 4 500



SECTION B3

LE GRAND PLESSIS


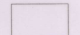
LE PONT

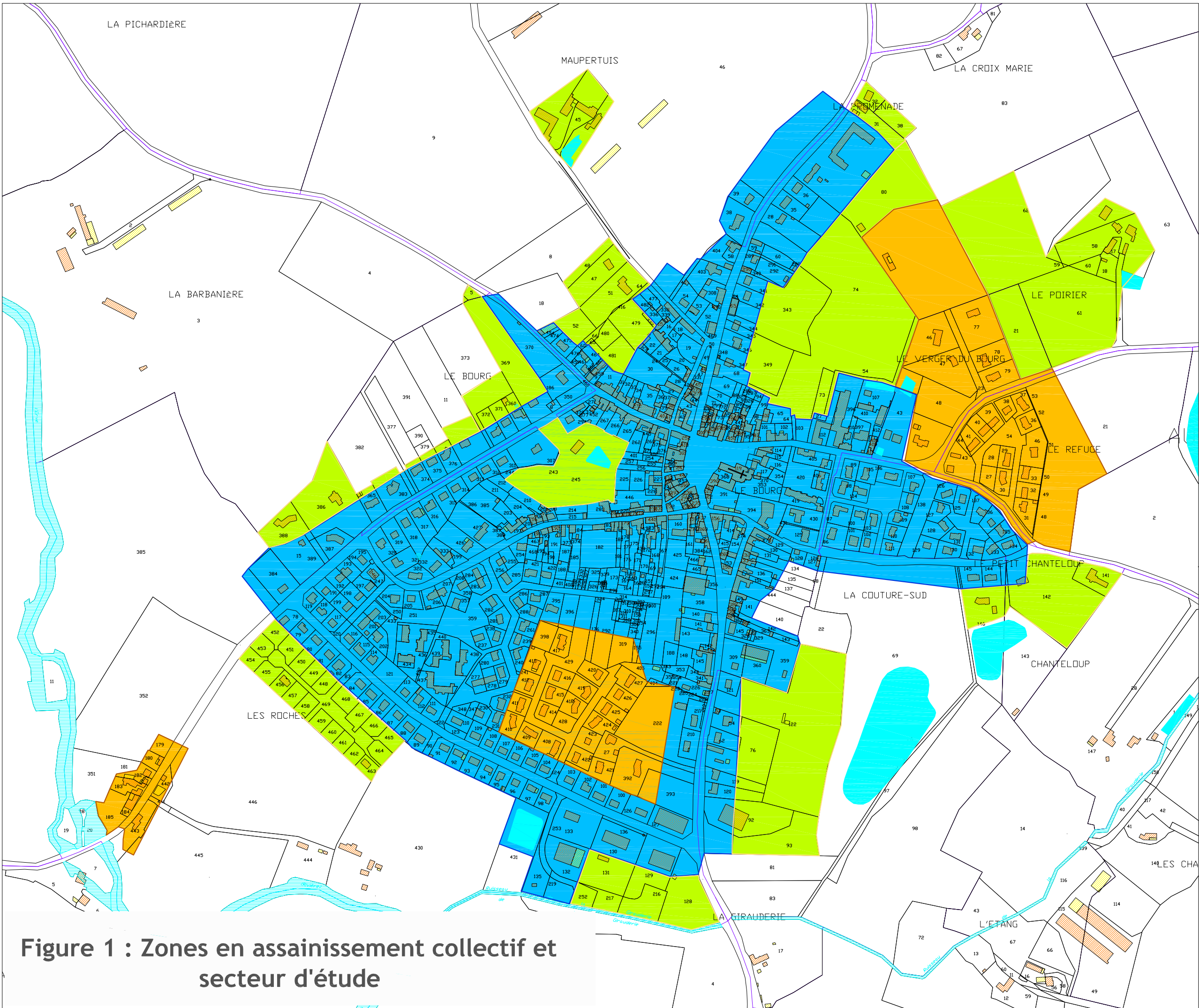


DEPARTEMENT DE LA SARTHE

COMMUNE DE
ASNIÈRES - SUR - VÈGRE

SCHEMA D' ASSAINISSEMENT
PLAN DE ZONAGE
ECHELLE: 1 / 5 000

- LEGENDE
- 
 Secteur équipé ou à équiper en assainissement collectif raccordé aux lagunes
 - 
 Secteur non équipé d' assainissement collectif (assainissement autonome)



Zonage d'assainissement actuel

- Zone en assainissement collectif
- Zone en assainissement collectif futur

Secteurs d'étude

- Délimitation



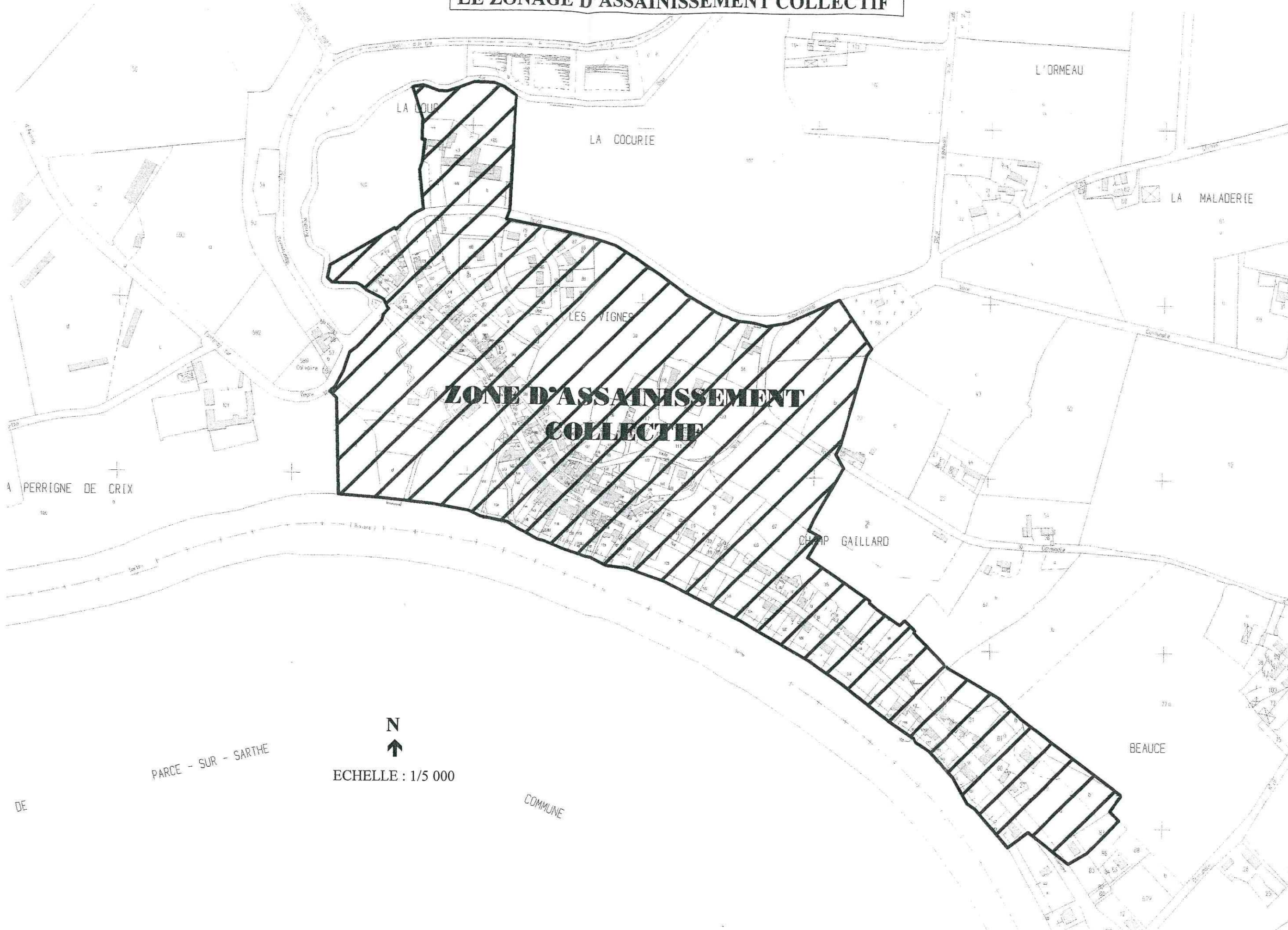
AUVIERS-LA-HAMON



Figure 1 : Zones en assainissement collectif et secteur d'étude

Avoise = PLU du 07.07.2007

LE ZONAGE D'ASSAINISSEMENT COLLECTIF



A PERRIGNE DE CRUX

N
↑

ECHELLE : 1/5 000

COMMUNE

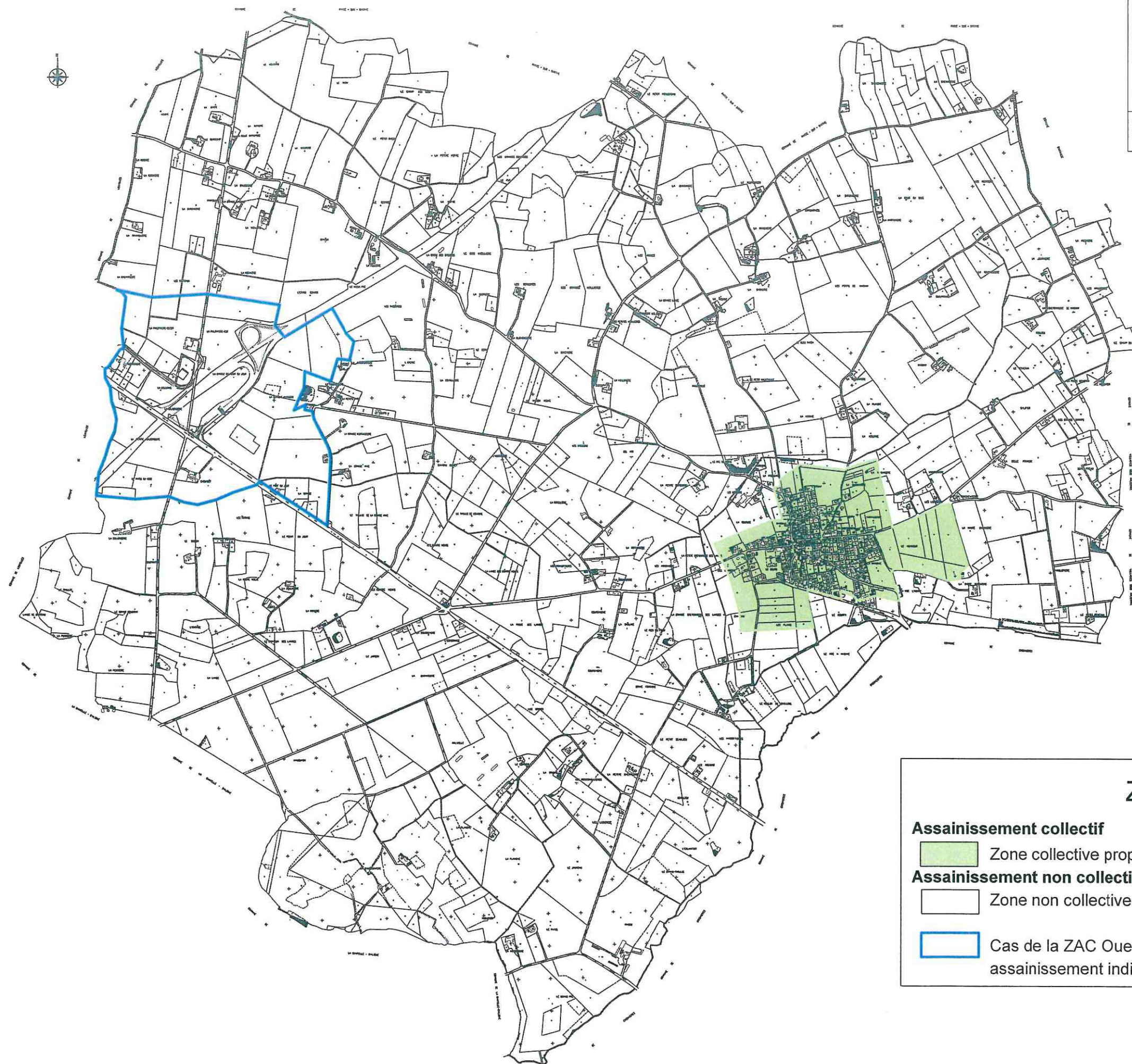
PARCE - SUR - SARTHE

DE

Commune du BAILLEUL (72)


Révision du zonage d'assainissement

Zonage d'assainissement proposé




ZONAGE

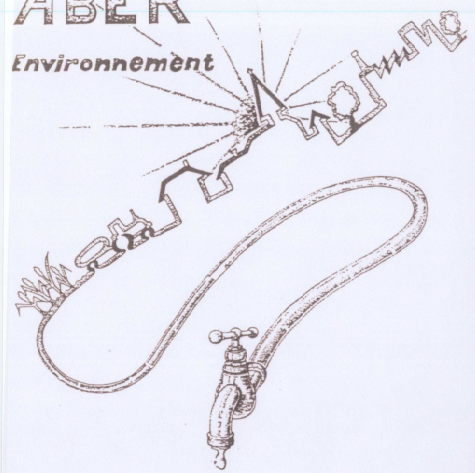
Assainissement collectif

 Zone collective proposée

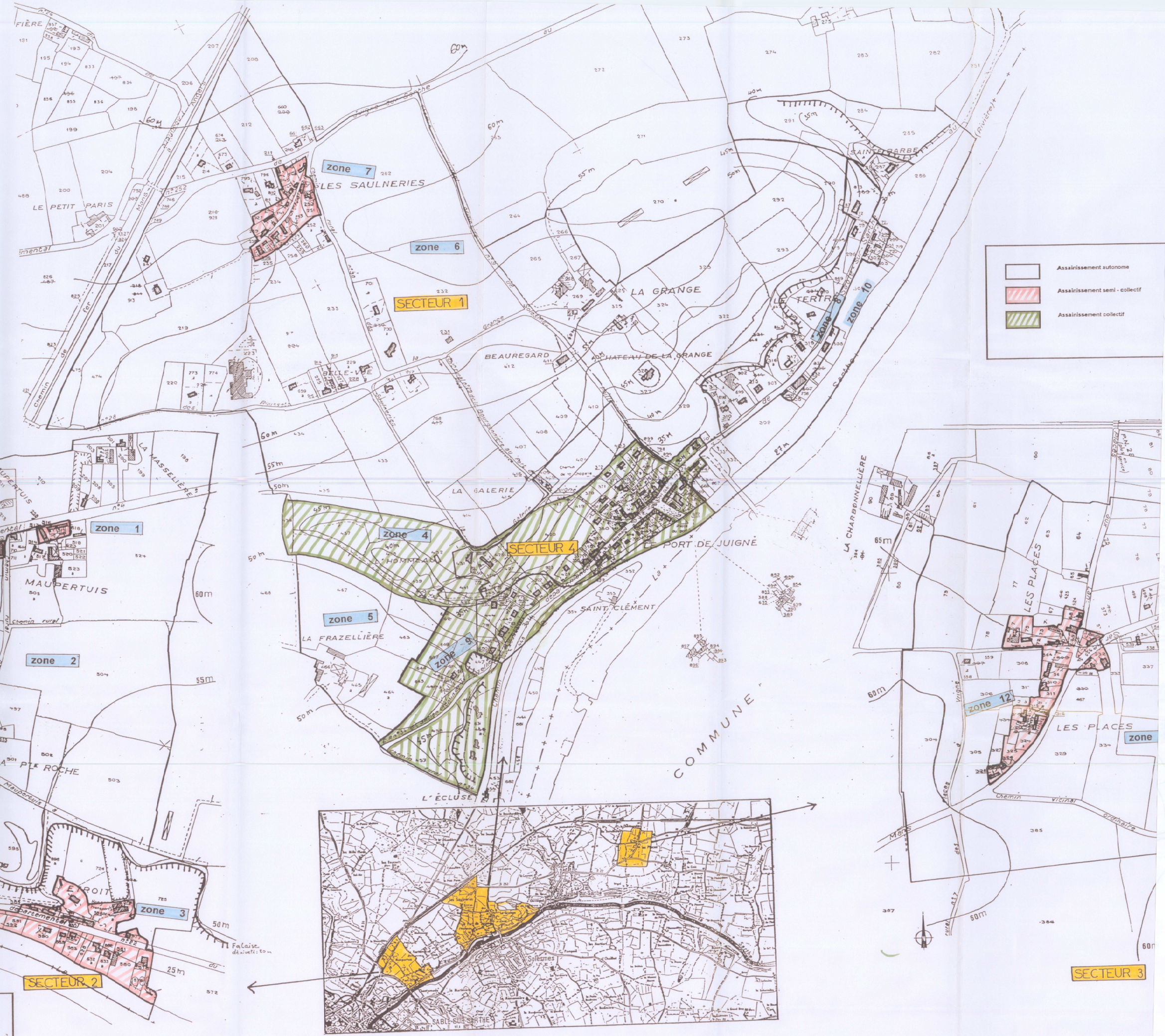
Assainissement non collectif

 Zone non collective proposée : assainissement individuel

 Cas de la ZAC Ouest : zone non collective, gérée par le SMAPAD assainissement individuel et regroupé.



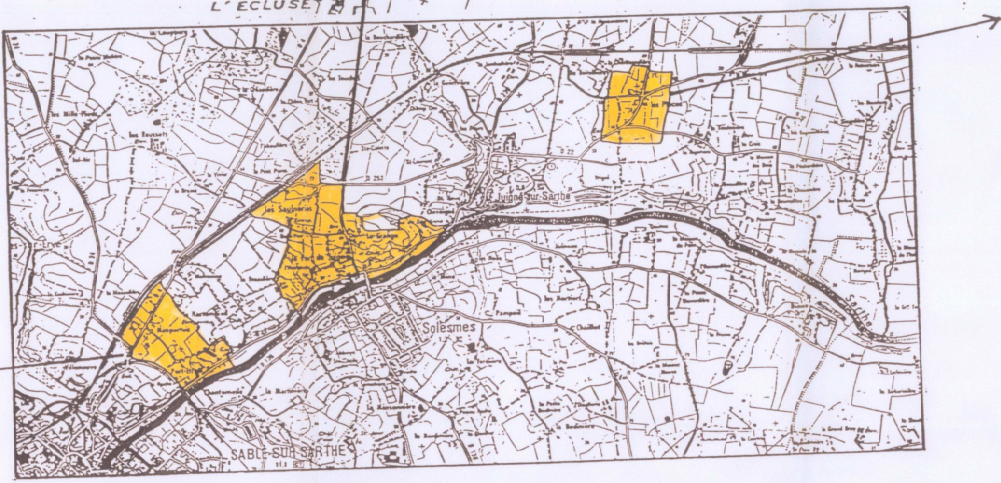
Commune de JUIGNE SUR SARTHE
SCHEMA GENERAL D'ASSAINISSEMENT
PLAN DE ZONAGE
Echelle 1/2.500
Fond cadastre



	Assainissement autonome
	Assainissement semi-collectif
	Assainissement collectif

LEGENDE

	Habitations
	Autres constructions
	Courbes de niveau (de 5 m en 5m)
	Fossés ou ruisseau à ciel ouvert
	Fossés busés ou drains



SECTEUR 3

- LEGENDE
- NA ZONE D'URBANISATION A LONG TERME APRES MODIFICATION DU POS OU CREATION DE ZONE D'AMENAGEMENT CONCREE
 - NA1 ZONE D'URBANISATION POUR L'HABITAT SOUS FORME D'OPERATIONS S'INTÉGRANT DANS UN PLAN D'AMENAGEMENT D'ENSEMBLE
 - NA2 ZONE D'URBANISATION POUR LES ACTIVITES SOUS FORME D'OPERATIONS S'INTÉGRANT DANS UN PLAN D'AMENAGEMENT D'ENSEMBLE
 - NB ZONE NATURELLE CONSTRUCTIBLE AU COUP PAR COUP
 - NC ZONE NATURELLE PROTEGEE POUR L'ACTIVITE AGRICOLE
 - IND ZONE NATURELLE PROTEGEE POUR LES SITES ET PASSAGES
 - 2ND ZONE NATURELLE DESTINEE AUX EQUIPEMENTS DE SPORTS ET DE LOISIRS QUATERS AU PUBLIC
 - [Symbol] SECTEUR INCLUS EN ZONE DE DANGER 74 A TOUR DE L'USINE AISETEX
 - [Symbol] SECTEUR INCLUS EN ZONE DE DANGER 75 A TOUR DE L'USINE AISETEX
 - [Symbol] SECTEUR SOUMIS AUX NUISANCES SONORES
 - [Symbol] SECTEUR SUSCEPTIBLE D'ABRITER DES VESTIGES ARCHÉOLOGIQUES
 - [Symbol] SECTEUR OÙ EXISTE UN RISQUE D'EFFONDREMENT DE TERRAIN
 - [Symbol] ZONE D'AMENAGEMENT CONCREE
 - [Symbol] ZONE 1000 M POUR LA DISPERSION DU PLOU/PLORE BLANC (EMPLACEMENT RESERVE)
 - [Symbol] ESPACES BOISÉS CLASSÉS
 - [Symbol] TOUTE CONSTRUCTION NOUVELLE PRIANT UN ACCES DIRECTEMENT SUR CET AVENUE INTERDIT
 - [Symbol] CHIMINS DE RANDONNÉE A PRESERVER
 - [Symbol] PATRIMOINE BÂTI SOUMIS AU PERMIS DE DEMOLIR



DEPARTEMENT DE LA SARTHE
 COMMUNE DE LOUAILLES

SCHEMA D' ASSAINISSEMENT
 PLAN DE ZONAGE
 ECHELLE : 1 / 5 000

ou peut être annexé à la délibération du conseil Municipal en date du 13 février 2001

- LEGENDE
- [Symbol] Secteurs équipés ou à équiper en assainissement collectif par la Commune
 - [Symbol] Secteur à équiper d'un assainissement collectif par l'aménageur de la ZAC **RECU**
 - [Symbol] Secteurs de la Commune non équipés d'assainissement collectif (Assainissement autonome)

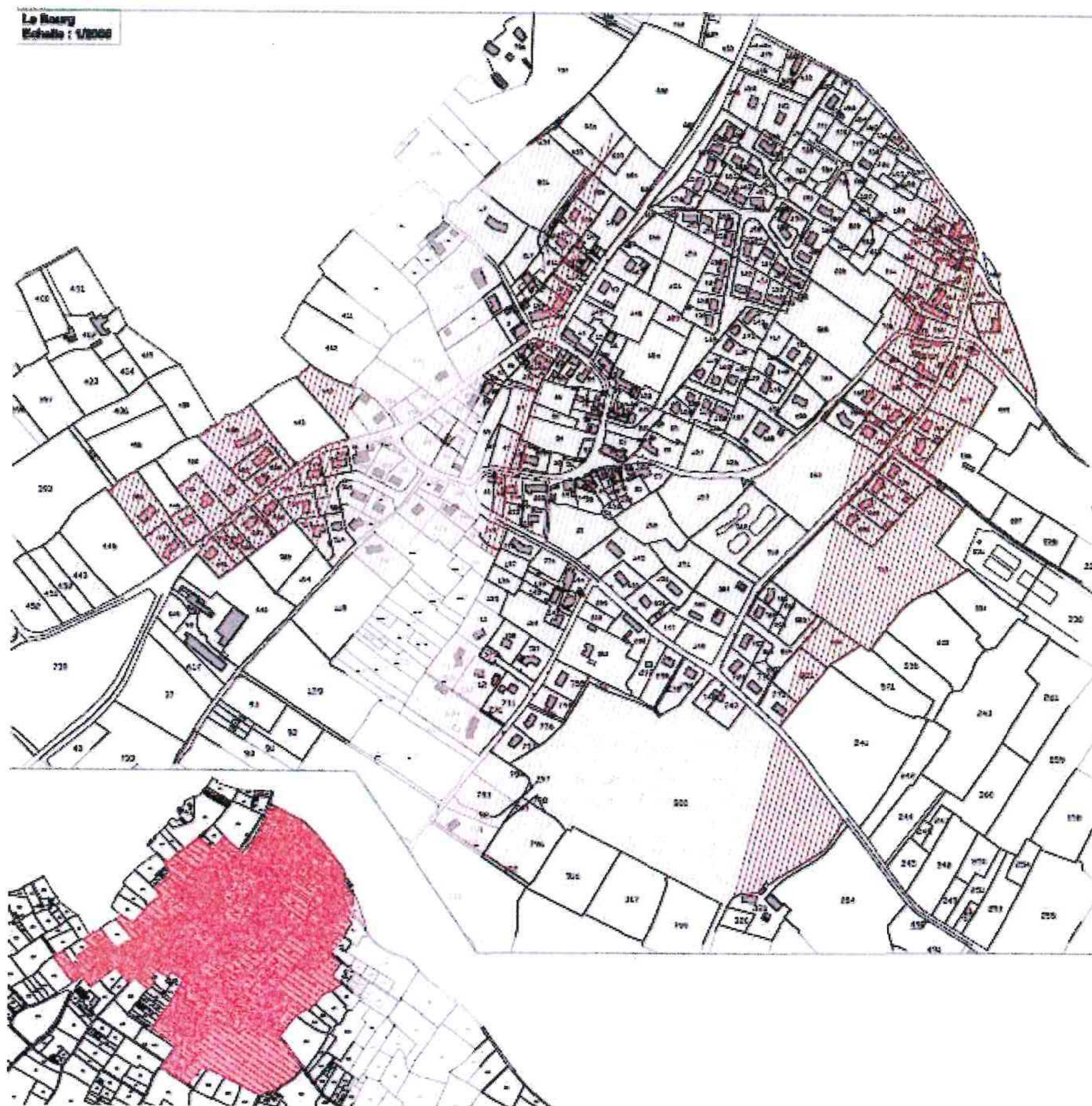




Ce zonage d'assainissement n'a jamais fait l'objet d'une délibération officielle du Conseil Municipal de Notre Dame du Pé.

La commune a décidé de raccorder Le Joncheray et Le Ceux au réseau collectif.

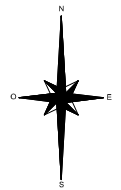
► Afin d'être compatible avec le découpage du PLU, le plan de zonage d'assainissement a été modifié pour être mis en concordance avec le nouveau découpage du PLU, soumis à enquête publique en même temps que le PLU et approuvé le même jour que le PLU.



LEGENDE

ZONAGE ASSAINISSEMENT COLLECTIF

-  Assainissement Collectif
-  Secteurs desservis par le réseau
-  Station Traitement
-  Limite de Commune



Département de La Sarthe
Communauté de Communes de Sablé
Commune de Sablé sur Sarthe

**ZONAGE ASSAINISSEMENT COLLECTIF
2011**

Plan d'ensemble

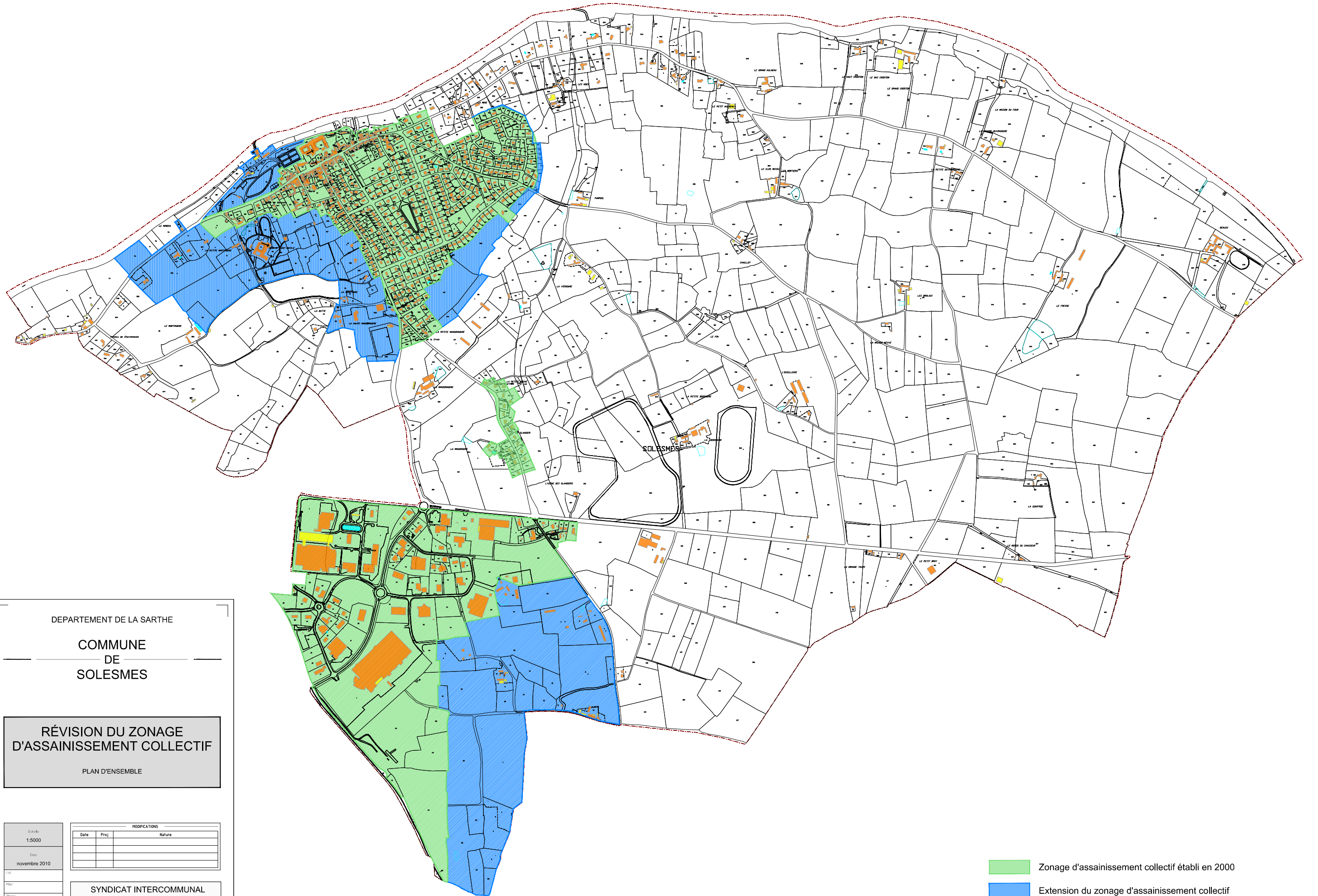
Services Techniques
Mairie de Sablé - BP 118
72305 SABLÉ SUR SARTHE Cedex
Tél : 02 43 62 50 40
Fax : 02 43 62 50 45
bureau.st@ccsablésur.sarthe.fr

Echelle: 1/7000

Date: 04/07/2011

Référence:





DEPARTEMENT DE LA SARTHE

COMMUNE
DE
SOLESMES

RÉVISION DU ZONAGE
D'ASSAINISSEMENT COLLECTIF

PLAN D'ENSEMBLE

Echelle
1:5000

Date
novembre 2010

Lett

Plan

Périm

Pro

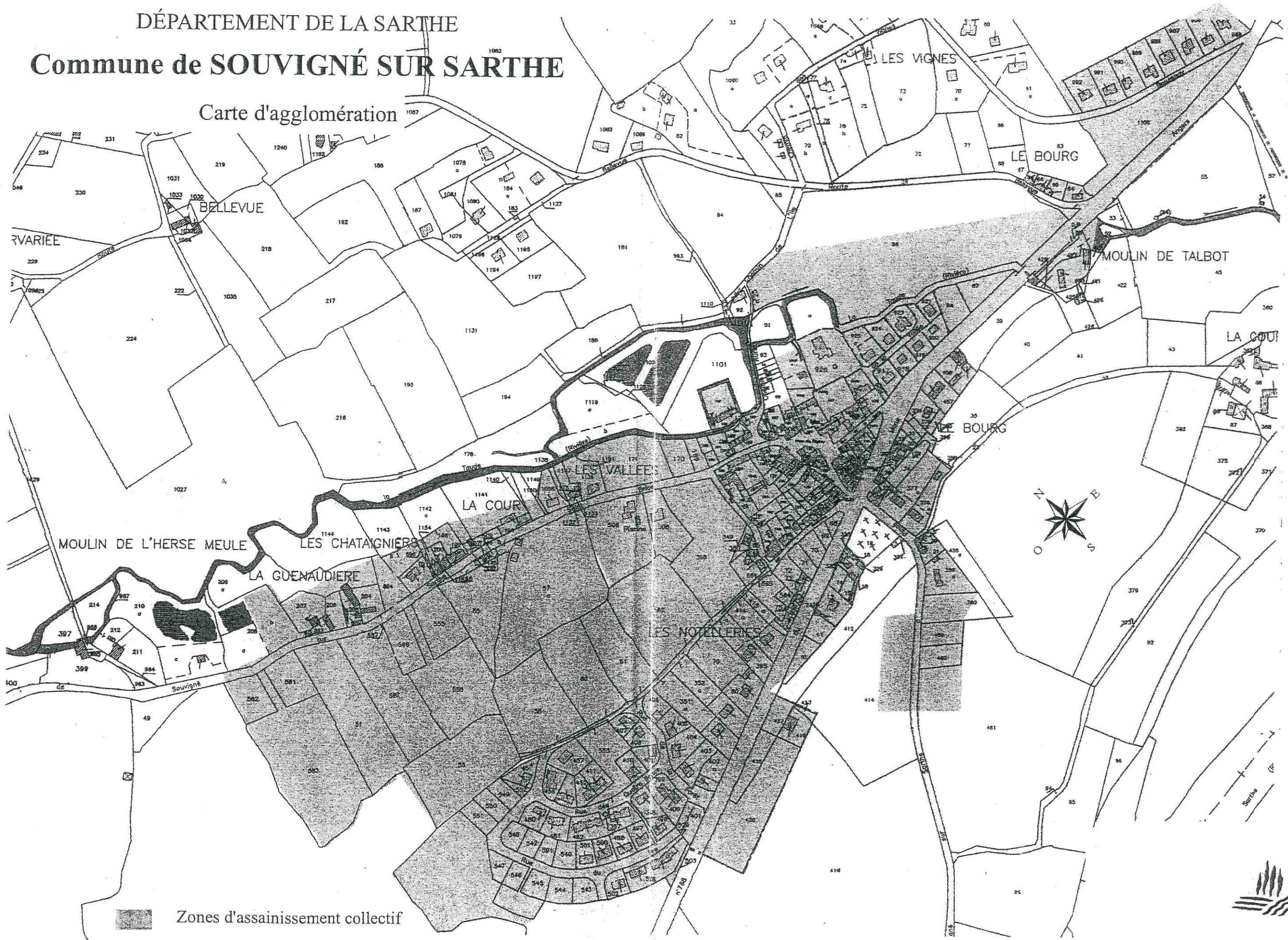
MODIFICATIONS		
Date	Proj	Nature


SYNDICAT INTERCOMMUNAL
D'ASSAINISSEMENT
DE LA BOUVERIE

- Zonage d'assainissement collectif établi en 2000
- Extension du zonage d'assainissement collectif

DÉPARTEMENT DE LA SARTHE Commune de SOUVIGNÉ SUR SARTHE

Carte d'agglomération



 Zones d'assainissement collectif








Département de la Sarthe

Commune de VION

ZONAGE D'ASSAINISSEMENT

APRÈS MODIFICATIF

LEGENDE :

-  Zone d'Assainissement Collectif raccordé à l'unité de traitement communale principale
-  Zone d'Assainissement Collectif avec unité de traitement spécifique
-  Zone d'Assainissement Collectif raccordé sur le réseau S.I.A. de la Bouverie
-  Zone d'Assainissement Collectif raccordé sur le réseau de Courtilliers
-  Zone d'Assainissement Non Collectif (zones définies par exclusion des zones d'assainissement collectif)

Echelle : 1/7500

