

Communauté de Communes du Pays Sabolien



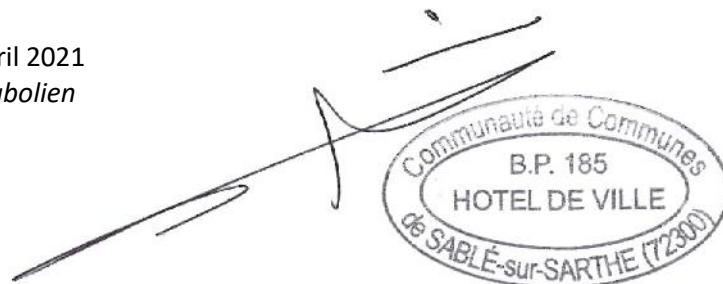
PLU+PLH

PLAN LOCAL D'URBANISME INTERCOMMUNAL VALANT PROGRAMME LOCAL DE L'HABITAT

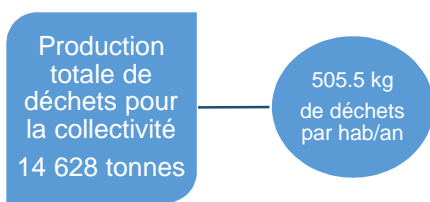
Dossier d'Approbation

ANNEXES SANITAIRES Déchets

Vu pour être annexé à la délibération du 09 avril 2021
Pour la Communauté de Communes du Pays Sabolien
Le Président

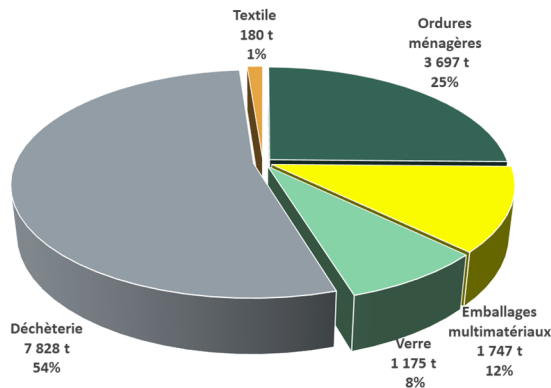


3 COLLECTE ET TRAITEMENT DES DECHETS

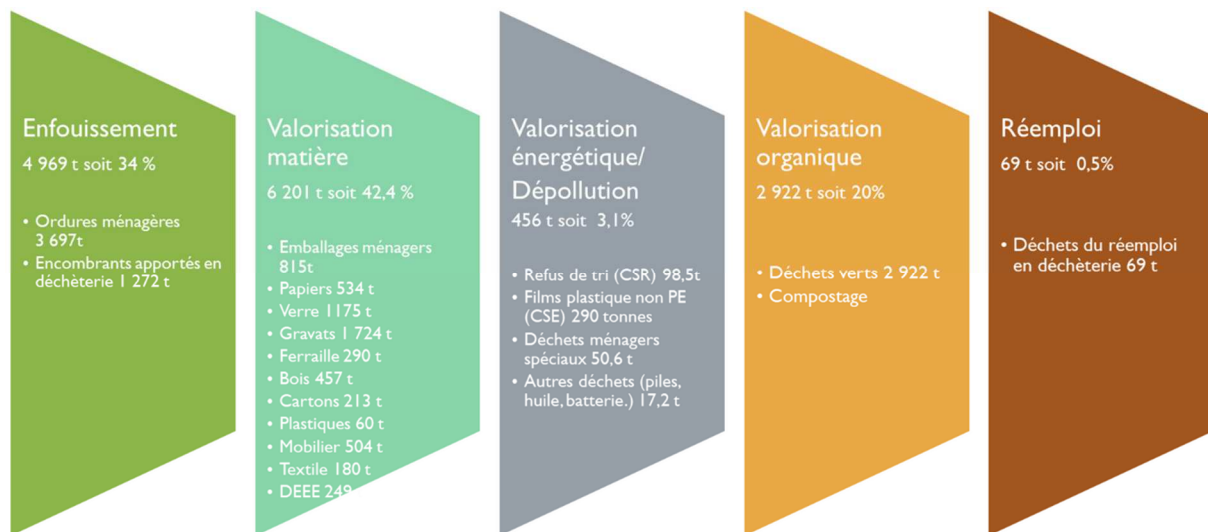


En 2018, les quantités de déchets collectés sur le territoire sont en augmentation de 4.7 %.
Cette hausse s'explique par l'augmentation des tonnages de verre et des tonnages de déchèterie (+6%).
Après une baisse bien marquée de la production d'OMr en 2013, 2014, la tendance est à une légère mais constante augmentation (+1.7% /2017 soit +6% /2014)

► QUELS SONT LES DECHETS COLLECTES ?



► QUEL TRAITEMENT POUR QUEL DECHET ?



4 LES PERFORMANCES DU TRI DES EMBALLAGES ET DU PAPIER

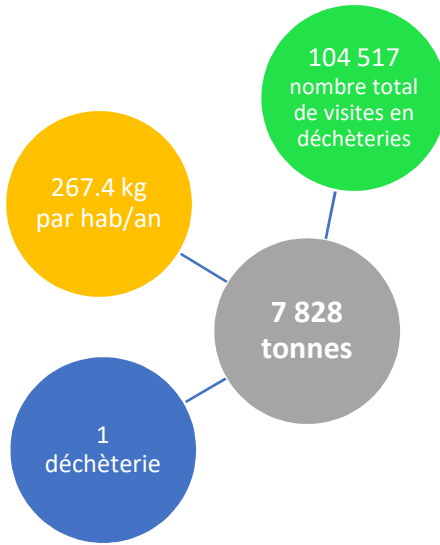


Sopalins, mouchoirs en papier, barquettes alimentaires non vidées sont les erreurs de tri qui sont le plus souvent constatées dans les bacs et sacs jaunes sur le centre de tri. Sur l'année, le taux moyen des refus de tri est de **12,8%** dans les bacs et sacs jaunes. Erreurs de tri en augmentation par rapport à 2017.

Ce taux peut atteindre 43 % dans les conteneurs semi enterrés.

En 2018, ce sont **98 tonnes** de déchets d'emballages qui ont été facturées comme Erreurs de tri.

5 LES APPORTS EN DECHETERIE



Seuls les particuliers du territoire ont accès à la déchèterie ; le nombre de passages est illimité.

Pour la sécurité de tous, des sécurités haut de quai ont été installées en 2018.

Types de déchets	Type de valorisation/élimination	Tonnage en tonnes	Tonnage en kg/hab
Déchets verts	Compostage	2 922	99.8
Gravats	Sous couche routière et remblai	1 724	58.9
Encombrants	Enfouissement	1 272	43.5
Mobilier	Recyclage et valorisation énergétique	503.7	17.2
Bois	Recyclage panneaux de particule	457	15.6
Ferraille	Recyclage matière	290	9.9
Déchets d'Equipements Electriques et Electroniques	Recyclage	249	8.5
Cartons	Recyclage matière	213.4	7.3
Réemploi	Réparation, revente	69	2.4
Plastique	Recyclage matière	60	2
Déchets Diffus Spécifiques	Elimination	50.6	1.7
Autres déchets	Elimination	17.3	0.6
...			
Total		7 828	267.4

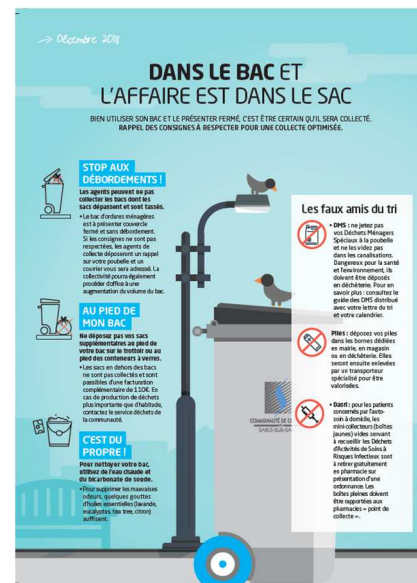
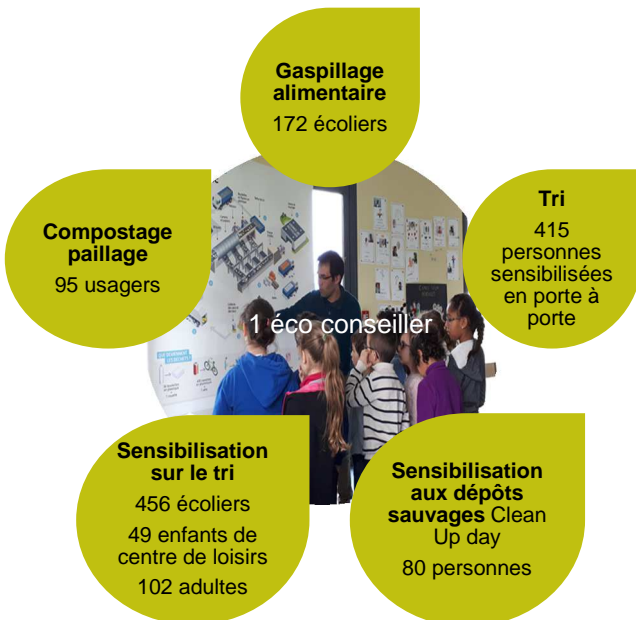
L'année précédente, le total des déchets apportés en déchèterie a été de 7 432 t soit une augmentation de +5% des apports

6 COMMUNICATION ET SENSIBILISATION DES HABITANTS

L'éco conseiller sensibilise au tri les usagers en se déplaçant là où des erreurs de tri sont constatées. Il réalise aussi des animations dans les écoles, bibliothèque, foyers pour sensibiliser au tri, à la prévention des déchets.

En 2018, la collectivité a également communiqué sur 2 axes :

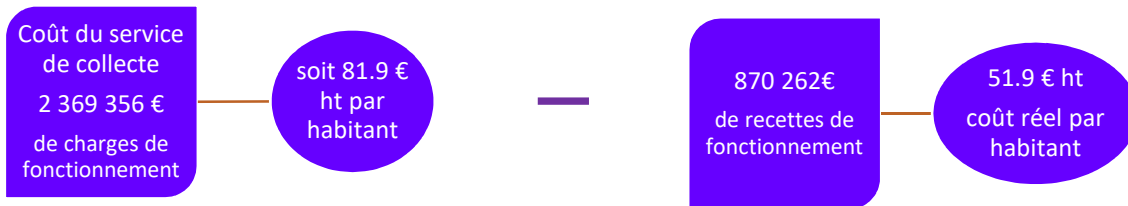
- La lutte contre les dépôts sauvages
- La sécurité avant tout pour les agents de collecte et de déchèterie



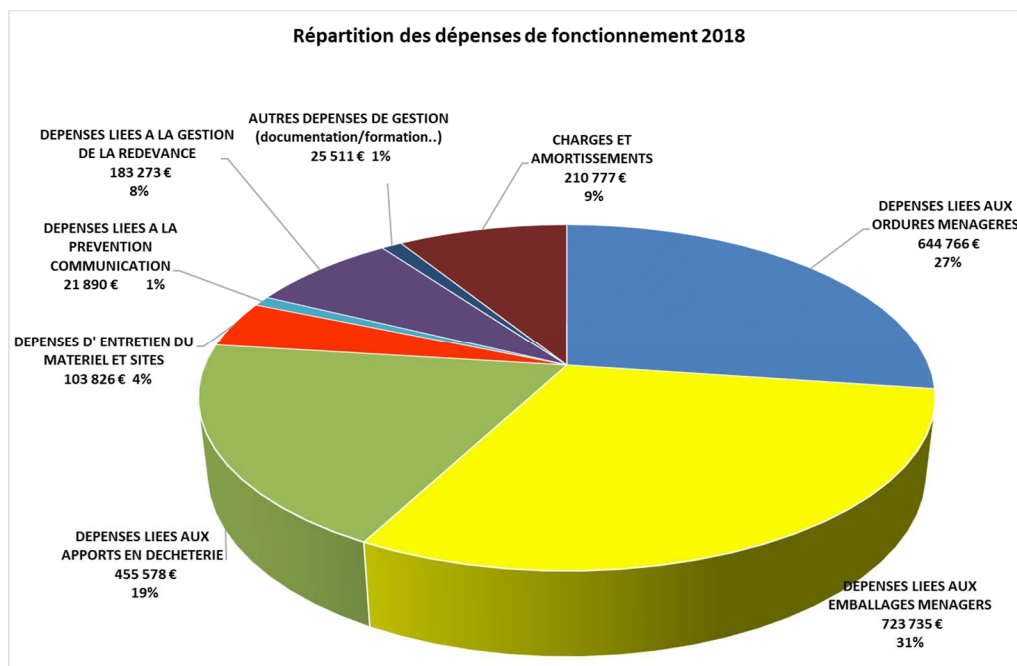
+ infos : www.sablesursarthe.fr

N° Vert 0 800 00 86 28

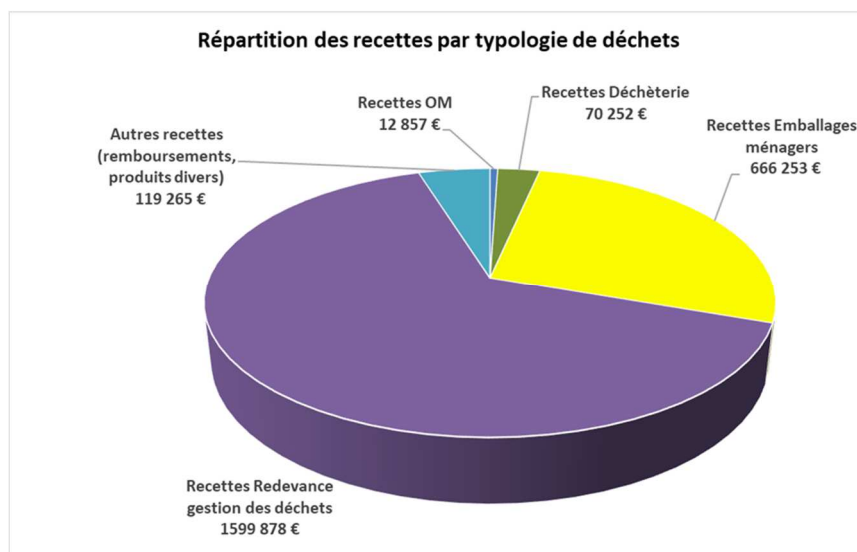
7 LES INDICATEURS FINANCIERS DU SERVICE PUBLIC



2 369 356 € ht de dépenses de fonctionnement :



2 468 505 € ht de recettes de fonctionnement :



Les charges du service de collecte sont couvertes par

- les soutiens et subventions des éco organismes (Citéo, Ecomobilier,..) à hauteur de 21%
- les produits et recettes matériaux à hauteur de 9%
- les produits exceptionnels pour 4%
- la redevance Gestion des déchets pour 66%