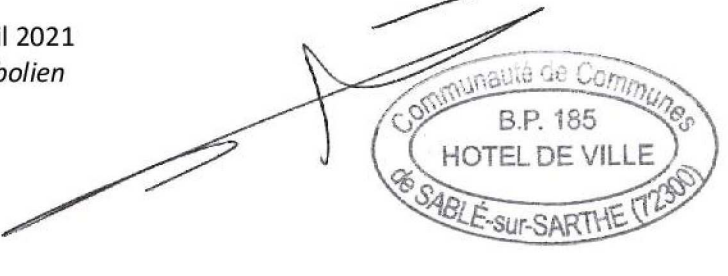


**PLAN LOCAL D'URBANISME
INTERCOMMUNAL VALANT
PROGRAMME LOCAL DE L'HABITAT**

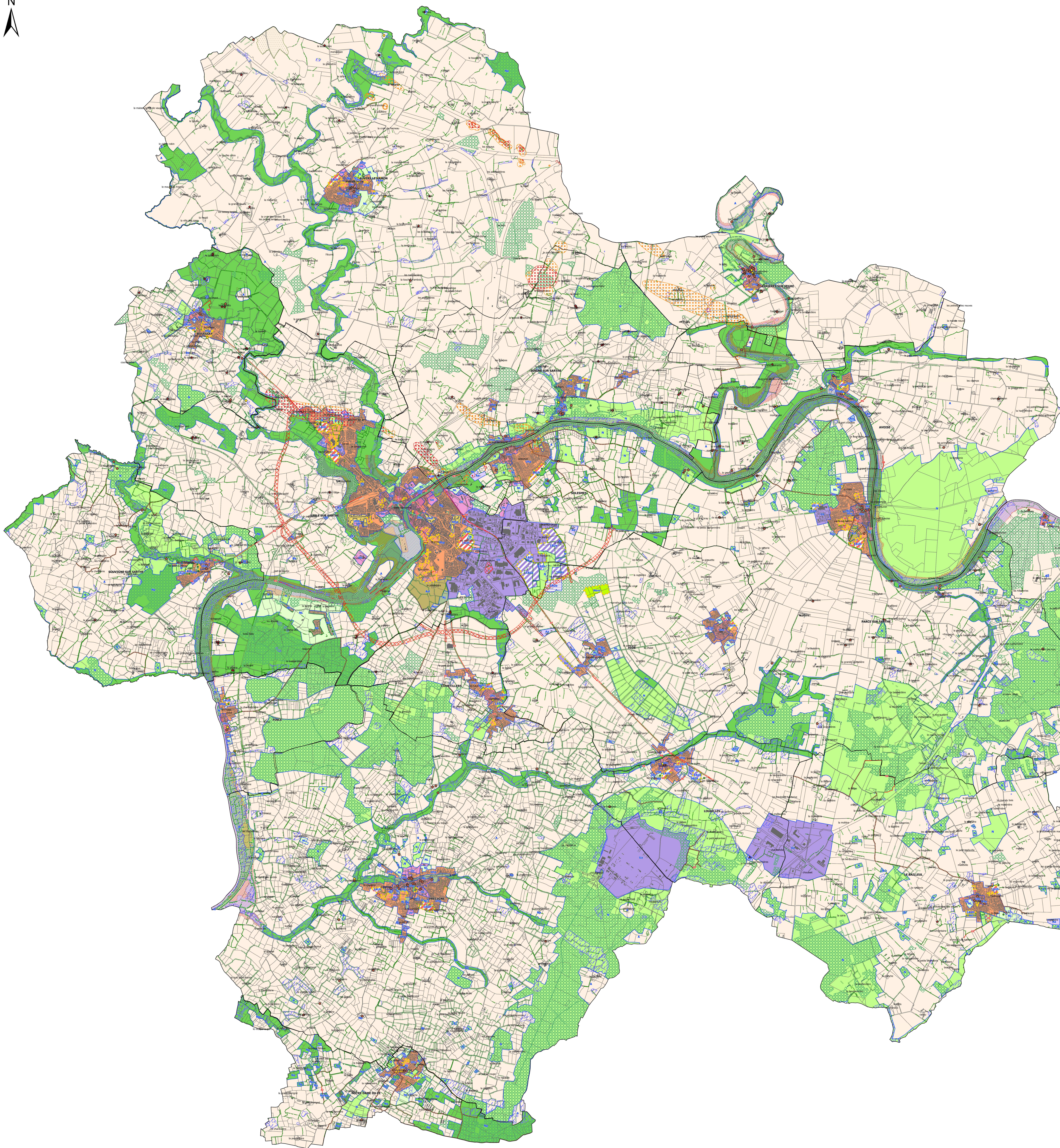
Dossier d'Approbation

**REGLEMENT GRAPHIQUE
INTERCOMMUNAL**
Echelle 1/30 000ème

Vu pour être annexé à la délibération du 09 avril 2021
Pour la Communauté de Communes du Pays Sabolien
Le Président



Siège social : 2 rue Alain Bombard / 44 830 SAINT-HERBLAIN Cedex / T 02 40 76 36 56
Agence Bretagne : 6 rue de l'Horizon / 29 200 BRIST / T 06 45 57 33 29
T contact@futur-proche.fr / www.futur-proche.fr



- Zones urbaines :**
- Uhc - Zone urbaine centrale à vocation principale d'habitat (à vocation plutôt patrimoniale)
 - Uhp - Zone urbaine périphérique à vocation principale d'habitat (à vocation plutôt pavillonnaire)
 - Uhd - Zone urbaine dense à vocation principale d'habitat (à vocation plutôt collective)
 - Ua - Zone urbaine à vocation principale d'activités
 - Ue - Zone urbaine à vocation principale d'équipement
- Zones à urbaniser :**
- 1AUH - Zone à urbaniser à vocation principale d'habitat (à court ou moyen terme)
 - 1AUa - Zone à urbaniser à vocation principale d'activités (à court ou moyen terme)
 - 1AUe - Zone à urbaniser à vocation principale d'équipement (à court ou moyen terme)
 - 2AUH - Zone à urbaniser à vocation principale d'habitat (à moyen ou long terme)
 - 2AUa - Zone à urbaniser à vocation principale d'activités (à moyen ou long terme)
- Zone agricole :**
- A - Zone agricole
 - Aa - STECAL activités en zone agricole
 - AcL - Zone agricole à constructibilité limitée
 - Aeq - STECAL équipement équin en zone agricole
- Zones naturelles :**
- N - Zone naturelle
 - Nenr - Zone naturelle à vocation principale de production d'énergie renouvelable
 - Ngv - STECAL aires d'accueil et terrains familiaux pour les GDV au titre du L.151.13 du CU
 - Nj - Zone naturelle à vocation de jardins
 - NL - Zone naturelle à vocation de loisirs
 - Np - Zone naturelle protégée
 - Nt - STECAL tourisme en zone naturelle
- Prescriptions ponctuelles :**
- Patrimoine bâti à protéger au titre du L.151-19 du CU
 - Petit patrimoine à protéger au titre du L.151-19 du CU
 - Changement de destination au titre du L.151-11 du CU
 - Arbres isolés à protéger au titre du paysage L.123-1-7 du CU
- Prescriptions linéaires :**
- Cheminement doux à préserver au titre du L.151-38 du CU
 - Linière de commerces à préserver au titre du L.151-16 du CU
 - Hale à préserver au titre du L.151-19 du CU
 - Hale à préserver au titre du L.151-23 du CU
 - Hale classée au titre du L.113-1 du CU
- Prescriptions surfaciques :**
- Patrimoine paysager à protéger au titre du L.151-19 du CU
 - Espace boisé classé au titre du L.113-1 du CU
 - Emplacement réservé au titre du L.151-41 du CU
 - Zone humide à protéger au titre du L.151-23 du CU
 - Orientation d'aménagement et de programmation au titre du L.151-6 et 7 du CU
- Informations :**
- Risque minier et cavité souterraine :
- Fort
 - Moyen
 - Faible
- PRRNI - Risque inondation :
- Fort
 - Moyen
 - Faible

Tableau des emplacements réservés :

Numéro	Désignation	Commune	Destination	Surface en m²
1	Création cheminement doux	AUVERS-LE-HAMON	Commune	411
2	Succédément assainissement collectif et cheminement doux	AUVERS-LE-HAMON	Commune	56
3	Création et sécurisation d'un accès	AUVERS-LE-HAMON	Commune	831
4	Création et sécurisation d'un accès	AUVERS-LE-HAMON	Commune	218
5	Création voirie	AVOISE	Commune	1986
6	Modification voirie	AVOISE	Commune	2646
7	Création cheminement doux et aménagement de la gestion des eaux	BOUESSEY	Commune	3754
8	Création cheminement doux le long de la vaise	BOUESSEY	Commune	3722
9	Création cheminement doux	BOUESSEY	Commune	11080
10	Création cheminement doux	COURTILLERS	Commune	152
11	Création cheminement doux	COURTILLERS	Commune	1112
12	Création cheminement doux	COURTILLERS	Commune	836
13	Création cheminement doux	COURTILLERS	Commune	3676
14	Extension cimetière	COURTILLERS	Commune	283
15	Extension station épuration	COURTILLERS	Commune	5076
16	Extension des espaces de loisirs	COURTILLERS	Commune	5475
17	Création cheminement doux	JUGNE-SUR-SARTHE	Commune	234
18	Création cheminement doux	JUGNE-SUR-SARTHE	Commune	378
19	Création cheminement doux	LE-BAILLEUL	Commune	6563
20	Extension lagune	LE-BAILLEUL	Commune	29276
21	Création voirie	LE-BAILLEUL	Commune	593
22	Création voirie	LE-BAILLEUL	Commune	445
23	Création cheminement doux	LE-BAILLEUL	Commune	2109
24	Création cheminement doux	LOUAILLES	Commune	251
25	Extension lagune	LOUAILLES	Commune	753
26	Création voirie	LOUAILLES	Commune	1351
27	Création cheminement doux	LOUAILLES	Commune	849
28	Création accès	LOUAILLES	Commune	348
29	Création cheminement doux	LOUAILLES	Commune	181
30	Création voirie	NOTRE-DAME-DU-PE	Commune	1452
31	Création cheminement doux	NOTRE-DAME-DU-PE	Commune	253
32	Création cheminement doux	NOTRE-DAME-DU-PE	Commune	732
33	Création accès	PARCE-SUR-SARTHE	Commune	1611
34	Création cheminement doux	PARCE-SUR-SARTHE	Commune	1066
35	Création cheminement doux	PARCE-SUR-SARTHE	Commune	1356
36	Création cheminement doux	PARCE-SUR-SARTHE	Commune	353
37	Création voirie	PARCE-SUR-SARTHE	Commune	923
38	Création voirie	PARCE-SUR-SARTHE	Commune	1398
39	Création cheminement doux	PARCE-SUR-SARTHE	Commune	620
40	Création voirie	PRECOINE	Commune	208
41	Création cheminement doux	PRECOINE	Commune	2349
42	Création cheminement doux	PRECOINE	Commune	674
43	Création cheminement doux	SABLE-SUR-SARTHE	Commune	3947
44	Création cheminement doux	SABLE-SUR-SARTHE	Commune	20726
45	Création cheminement doux	SABLE-SUR-SARTHE	Commune	16987
46	Création accès	SABLE-SUR-SARTHE	Commune	164
47	Création accès	SABLE-SUR-SARTHE	Commune	775
48	Création cheminement doux	SABLE-SUR-SARTHE	Commune	2883
49	Création cheminement doux	SABLE-SUR-SARTHE	Commune	514
50	Création parking	SABLE-SUR-SARTHE	Commune	28829
51	Création cheminement doux	SABLE-SUR-SARTHE	Commune	851
52	Création cheminement doux	SABLE-SUR-SARTHE	Commune	143
53	Création cheminement doux	SABLE-SUR-SARTHE	Commune	538
54	Création rond point	SABLE-SUR-SARTHE	Commune	125
55	Création rond point	SABLE-SUR-SARTHE	Commune	658
56	Création rond point	SABLE-SUR-SARTHE	Commune	347
57	Création cheminement doux	SABLE-SUR-SARTHE	Commune	179678
58	Création cheminement doux et passerelle sur l'rive	SABLE-SUR-SARTHE	Commune	680
59	Dévation	SABLE-SUR-SARTHE / SOLESMES / VIGNON	Commune	1053407
60	Création cheminement doux	SOLSMES	Commune	669
61	Création cheminement doux	SOLSMES	Commune	1326
62	Création cheminement doux	SOLSMES	Commune	528
63	Création cheminement doux	SOLSMES	Commune	5765
64	Aménagement voirie	SOUVIGNE-SUR-SARTHE	Commune	912
65	Création cheminement doux	SOUVIGNE-SUR-SARTHE	Commune	11163
66	Création d'un espace naturel de loisirs	SOUVIGNE-SUR-SARTHE	Commune	9044
67	Création d'un bassin d'épuration de drue	SOUVIGNE-SUR-SARTHE	Commune	8991
68	Création cheminement doux	VIGNON	Commune	323
69	Création cheminement doux	VIGNON	Commune	1659
70	Extension cimetière	VIGNON	Commune	1800
71	Aménagement de la gestion des eaux	VIGNON	Commune	287
72	Création aire de covotage	VIGNON	Commune	2385

Les superficies affichées ou extraites du zonage résultent d'un calcul graphique et ne possèdent en aucun cas avec la précision et l'usage d'un bornage.