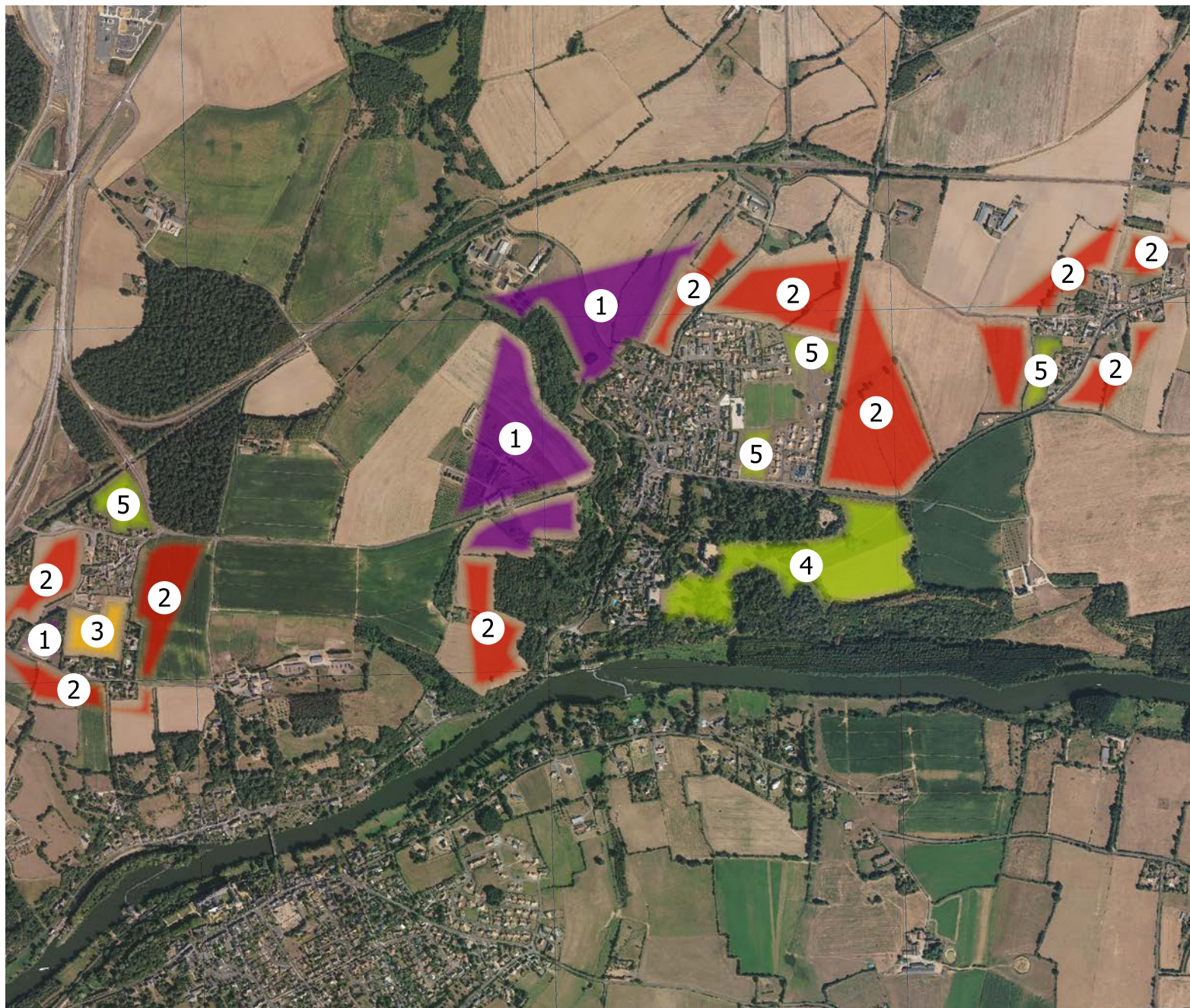








COMMUNAUTÉ DE COMMUNES  
DE  
SABLÉ-SUR-SARTHE



### Légende

DiagAgri\_PourtoursUrbains

-  1\_Secteur très sensible
-  2\_Sensibilité forte
-  3\_Sensibilité modérée
-  4\_Sensibilité faible

OSM Standard

Num_Sect	Titre_Sect
1	Ilôts principaux d'exploitations d'élevage
2	Plateaux agricoles cultivés
3	Parcelle cultivée en secteur constructible
4	Prairies fauchées dans l'enceinte du château
5	Entretien sans usage économique

0 200 400 600 800 m



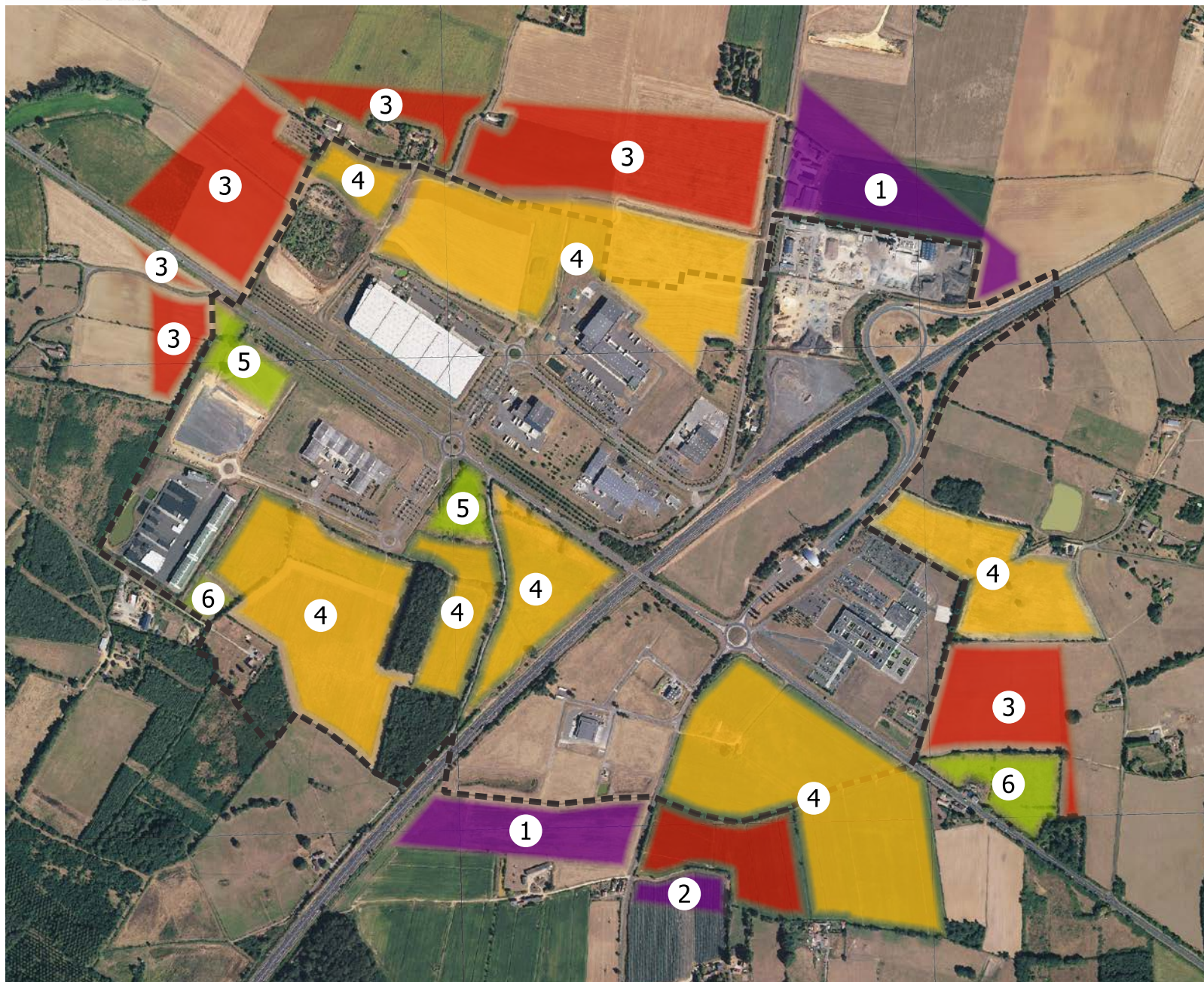




COMMUNAUTÉ DE COMMUNES  
DE  
SABLÉ-SUR-SARTHE

## Sensibilité des pourtours urbains

## Ouest Park



### Légende

DiagAgri\_PourtoursUrbains

- 1\_Secteur très sensible
- 2\_Sensibilité forte
- 3\_Sensibilité modérée
- 4\_Sensibilité faible

Ouest\_Park

OuestPark\_Périmètres

ZAC

OSM Standard

Num_Sect	Titre_Sect
1	Site d'élevage
2	Vergers
3	Secteurs cultivés
4	Usage agricole précaire
5	Entretien sans usage économique
6	Agriculture de loisirs

0 150 300 450 600 m







### Légende

DiagAgri\_PourtoursUrbains

- 1\_Secteur très sensible
- 2\_Sensibilité forte
- 3\_Sensibilité modérée
- 4\_Sensibilité faible

OSM Standard

Num_Sect	Titre_Sect
1	Ilôts principaux d'exploitations d'élevage
2	Plateaux cultivés
3	Double activité, positionnement intéressant
4	Parcelles constructibles enclavées
5	Double activité
6	Usage agricole précaire
7	Agriculture de loisirs
8	Parcelle de petite taille, enclavées

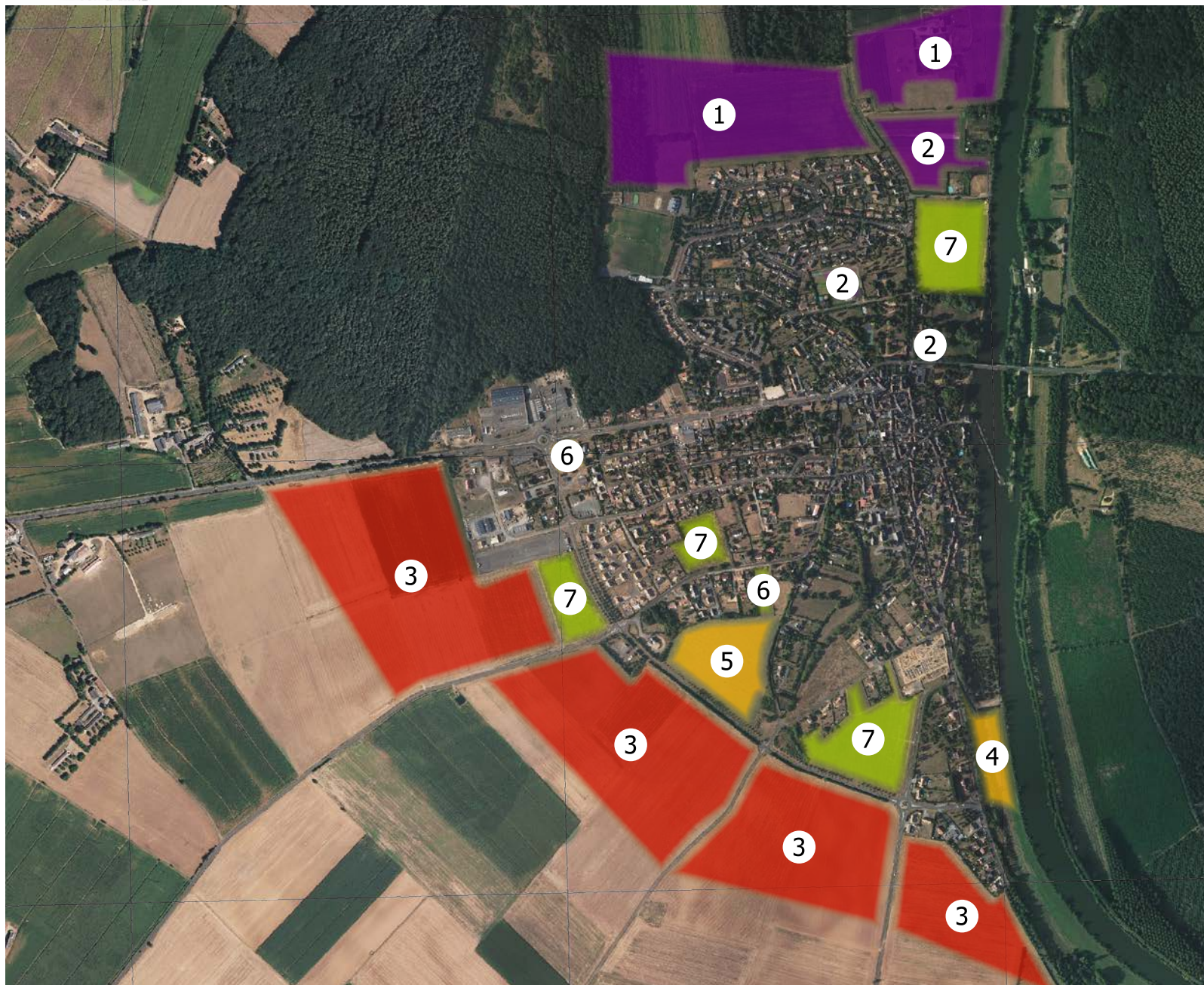
0 100 200 300 400 m











COMMUNAUTÉ DE COMMUNES  
DE  
SABLÉ-SUR-SARTHE



### Légende

DiagAgri\_PourtoursUrbains

-  1\_Secteur très sensible
-  2\_Sensibilité forte
-  3\_Sensibilité modérée
-  4\_Sensibilité faible

OSM Standard

Num_Sect	Titre_Sect
1	Ilôt principal exploitation d'élevage
2	Activité maraîchère
3	Plaine agricole
4	Parcelle à vocation herbagère
5	Secteur cultivé en trame urbaine
6	Parcelles enclavées, de très petite taille
7	Entretien sans usage économique

0 150 300 450 600 m











## Solesmes



### Légende

DiagAgri\_PourtoursUrbains

-  1\_Secteur très sensible
-  2\_Sensibilité forte
-  3\_Sensibilité modérée
-  4\_Sensibilité faible

OSM Standard

Num_Sect	Titre_Sect
1	Ilôt principal exploitation d'élevage
2	Plateaux agricoles cultivés
2	Secteurs cultivés
3	Prairies liées aux activités pédagogiques
4	Parcelle de cultures en secteur constructible
5	Parcelles à vocation herbagère, pentues
6	Parcellaire enclavé et déformé par l'urbanisation

0 100 200 300 400 m

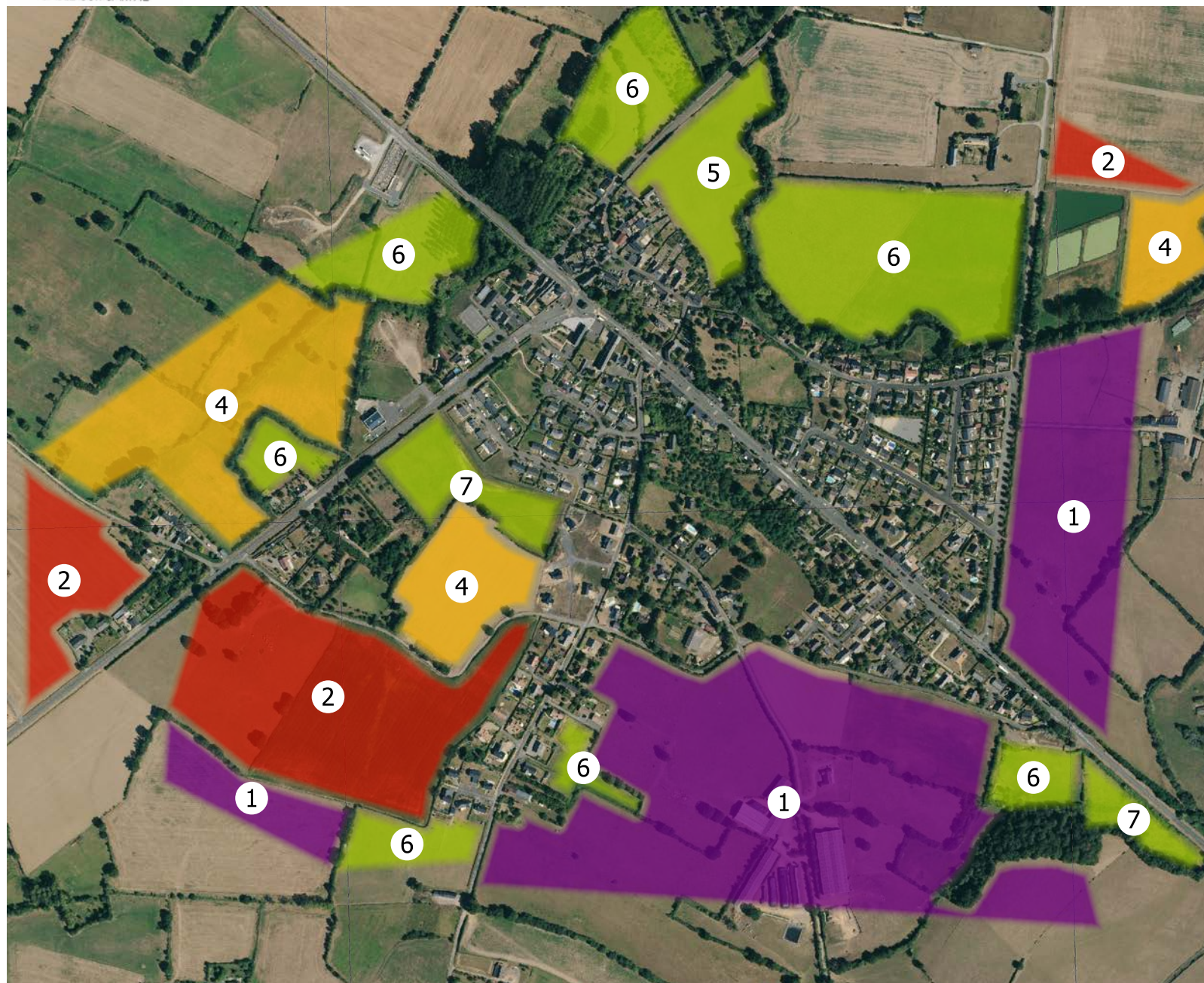






COMMUNAUTÉ DE COMMUNES  
DE  
SABLÉ-SUR-SARTHE

## Bouessay



### Légende

DiagAgri\_PourtoursUrbains

- 1\_Secteur très sensible
- 2\_Sensibilité forte
- 3\_Sensibilité modérée
- 4\_Sensibilité faible

OSM Standard

Num_Sect	Titre_Sect
1	Ilôts principaux d'exploitations d'élevage
2	Secteurs cultivés
4	Parcelles à vocation herbagère
4	Parcelles cultivées en secteur constructible
5	Champs d'expansion de crues
6	Agriculture de loisirs
6	Terrain à vocation écologique
7	Entretien sans usage économique

0 100 200 300 400 m







## Louailles



### Légende

DiagAgri\_PourtoursUrbains

- 2\_Sensibilité forte
- 3\_Sensibilité modérée
- 4\_Sensibilité faible

OSM Standard

0 100 200 300 400 m



Num_Sect	Titre_Sect
1	Site bâti, activité agricole à titre complémentaire
2	Prairies humides pâturées/bâties
3	Prairies humides - activité à titre complémentaire ou de loisirs
4	Parcelles constructibles, entretien sans usage économique
5	Entretien sans usage économique
6	Secteurs cultivés
7	Parcelles agricoles enclavées
8	Prairies pâturées, activité complémentaire
8	Prairies pâturées, secteur constructible, activité complémentaire









La Chapelle du Chêne



Légende

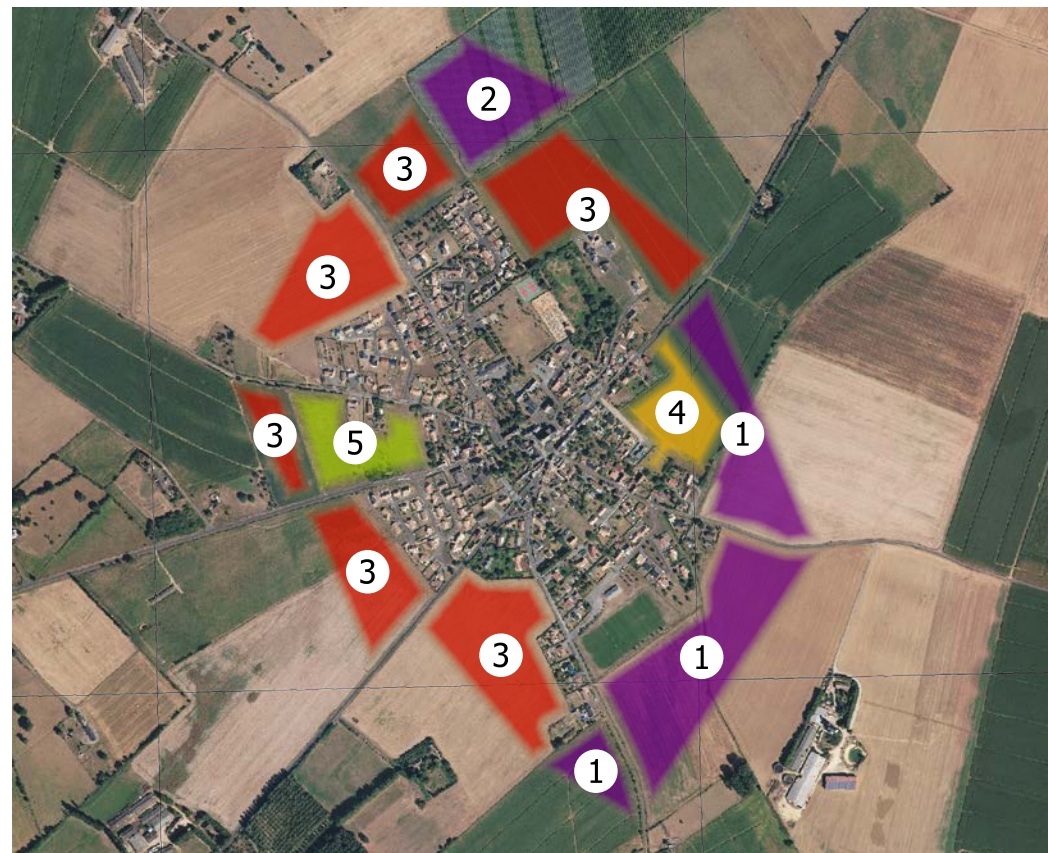
DiagAgri\_PourtoursUrbains

-  1\_Secteur très sensible
-  2\_Sensibilité forte
-  3\_Sensibilité modérée
-  4\_Sensibilité faible

OSM Standard

Num_Sect	Titre_Sect
5	Entretien sans usage économique
6	Agriculture de loisirs
7	Landes agricoles à faible potentiel
8	secteur cultivé

Vion



Num_Sect	Titre_Sect
1	Ilôts principaux d'exploitations d'élevage
2	vergers
3	Plaine agricole, irrigable
4	Parcelle cultivée en secteur constructible
5	Entretien sans usage économique

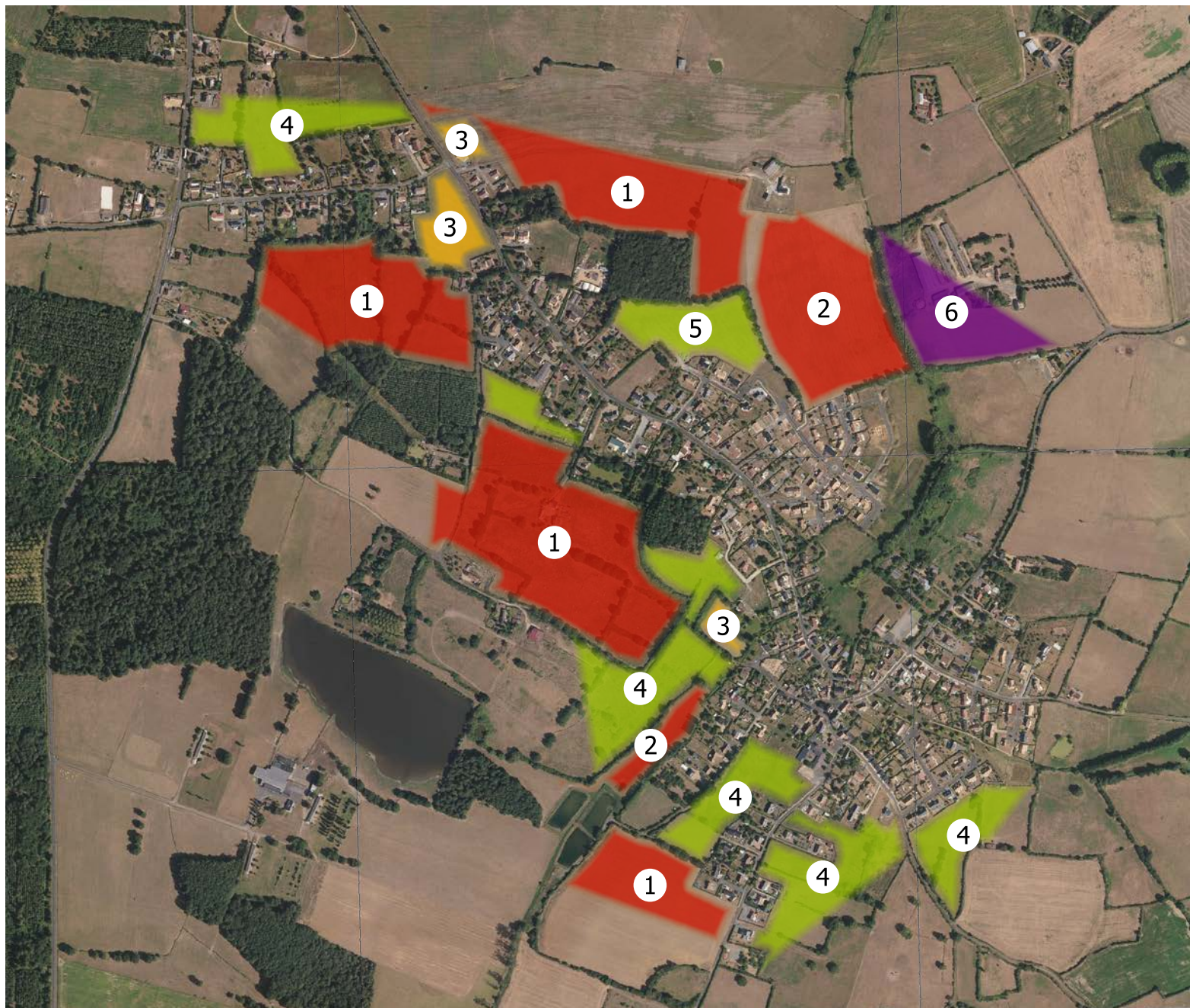
0 200 400 600 800 m







COMMUNAUTÉ DE COMMUNES  
DE  
SABLÉ-SUR-SARTHE



### Légende

DiagAgri\_PourtoursUrbains

- 1\_Secteur très sensible
- 2\_Sensibilité forte
- 3\_Sensibilité modérée
- 4\_Sensibilité faible

OSM Standard

Num_Sect	Titre_Sect
1	Secteur cultivé
2	Pariries pâturées
3	Parcelles cultivées constructibles
4	Agriculture de loisirs en secteur constructible
5	Entretien sans usage économique
6	Ilôt principal exploitation d'élevage (Vion)

0 100 200 300 400 m







COMMUNAUTÉ DE COMMUNES  
DE  
SABLÉ-SUR-SARTHE



### Légende

DiagAgri\_PourtoursUrbains

- 1\_Secteur très sensible
- 2\_Sensibilité forte
- 3\_Sensibilité modérée
- 4\_Sensibilité faible

OSM Standard

Num_Sect	Titre_Sect
1	Ilôt principal d'exploitation d'élevage
2	Secteurs cultivés
3	Prairies humides pâturées
4	Parcelle en double-activité
4	Usage agricole précaire
5	Parcelle constructible sans entretien agricole
6	Entretien sans usage économique
7	Agriculture de loisirs
7	Jardin touristique

0 100 200 300 400 m











COMMUNAUTÉ DE COMMUNES  
DE  
SABLÉ-SUR-SARTHE



### Légende

DiagAgri\_PourtoursUrbains

-  1\_Secteur très sensible
-  2\_Sensibilité forte
-  3\_Sensibilité modérée
-  4\_Sensibilité faible

OSM Standard

Num_Sect	Titre_Sect
1	Ilôt principal d'exploitation d'élevage
2	Plateau agricole cultivé
3	Secteur agricole contraint
4	Agriculture de loisirs en secteur constructible
5	Champ d'expansion de crues
6	Pointe cultivée
7	Parcelle constructible cultivée
8	Secteur agricole fortement contraint

0 100 200 300 400 m











COMMUNAUTÉ DE COMMUNES  
DE  
SABLÉ-SUR-SARTHE

## Le Bailleul



### Légende

DiagAgri\_PourtoursUrbains

-  1\_Secteur très sensible
-  2\_Sensibilité forte
-  3\_Sensibilité modérée
-  4\_Sensibilité faible

OSM Standard

Num_Sect	Titre_Sect
1	Ilots principaux d'exploitations d'élevage
2	Plateau agricole cultivé
3	Usage agricole précaire
4	Secteur agricole contraint
5	Secteur constructible cultivé
6	Usage agricole précaire
7	Terrain fauché sans usage agricole
8	Agriculture de loisirs










COMMUNAUTÉ DE COMMUNES  
DE  
SABLÉ-SUR-SARTHE

# Notre-Dame-du-Pé

## Légende

DiagAgri\_PourtoursUrbains

-  2\_Sensibilité forte
-  3\_Sensibilité modérée
-  4\_Sensibilité faible

OSM Standard

Num_Sect	Titre_Sect
1	Secteurs cultivés
2	Parcelles déformées en secteurs constructibles
3	Agriculture de loisirs
4	Entretien sans usage économique
4	Entretien sans usage économique







COMMUNAUTÉ DE COMMUNES  
DE  
SABLÉ-SUR-SARTHE

### Pincé



### Légende

DiagAgri\_PourtoursUrbains

- 1\_Secteur très sensible
- 2\_Sensibilité forte
- 4\_Sensibilité faible

OSM Standard

Num_Sect	Titre_Sect
1	Ilôts principaux d'exploitation d'élevage
2	Cultures en prolongement de l'ilôt principal
3	Secteur cultivé
4	Entretien sans usage économique











COMMUNAUTÉ DE COMMUNES  
DE  
SABLÉ-SUR-SARTHE

## Avoise



### Légende

DiagAgri\_PourtoursUrbains

-  1\_Secteur très sensible
-  2\_Sensibilité forte
-  3\_Sensibilité modérée
-  4\_Sensibilité faible

OSM Standard

Num_Sect	Titre_Sect
1	Ilôt principal exploitation d'élevage
2	Plaine cultivée
3	Site secondaire avec animaux en résidence
4	Parcelle à vocation herbagère
5	Paririe de fauche pentue
6	Agriculture de loisirs
7	Entretien sans usage économique

0 50 100 150 200 m







COMMUNAUTÉ DE COMMUNES  
DE  
SABLÉ-SUR-SARTHE




# Diagnostic agricole PLUih Communauté de Communes de Sablé-sur-Sarthe

## Sensibilité des pourtours urbains

## Dureil

### Légende

DiagAgri\_PourtoursUrbains

-  1\_Secteur très sensible
-  3\_Sensibilité modérée
-  4\_Sensibilité faible

OSM Standard

Num_Sect	Titre_Sect
1	Ilôt principal exploitation d'élevage
2	Parcelle enclavée secteur contraint
3	Entretien sans usage économique
4	Terrain en friche



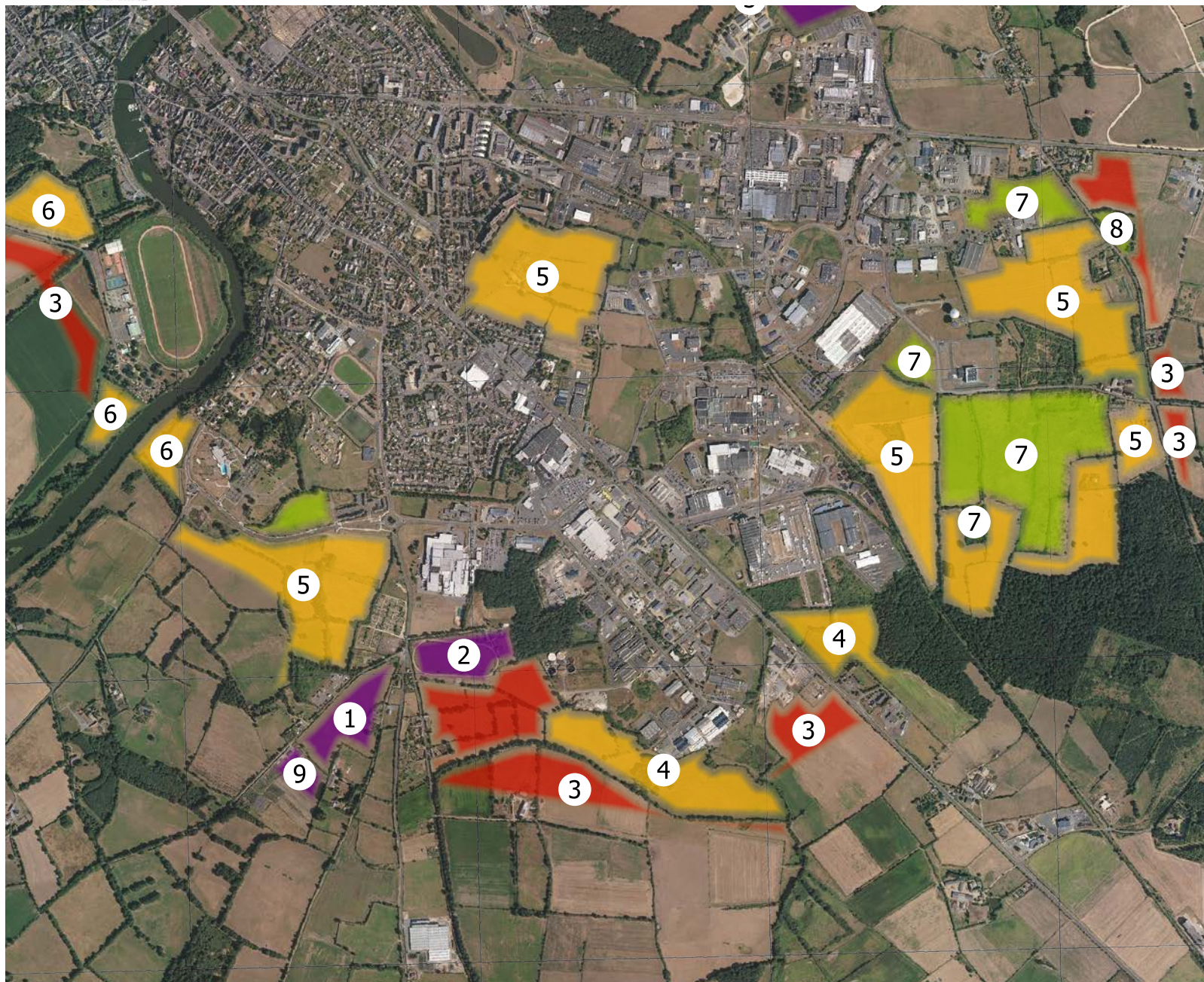
0 50 100 150 200 m











COMMUNAUTÉ DE COMMUNES  
DE  
SABLÉ-SUR-SARTHE



### Légende

DiagAgri\_PourtoursUrbains

-  1\_Secteur très sensible
-  2\_Sensibilité forte
-  3\_Sensibilité modérée
-  4\_Sensibilité faible

OSM Standard

Num_Sect	Titre_Sect
1	Ilôts principaux d'exploitations d'élevage
2	Installations équestres
3	Prairies liées aux activités pédagogiques
3	Secteurs cultivés
4	Structure parcellaire déformée
5	Usage agricole précaire
6	Vocation herbagère, parfois inondable
7	Entretien sans usage économique
8	Agriculture de loisirs
9	Pépinières

0 150 300 450 600 m





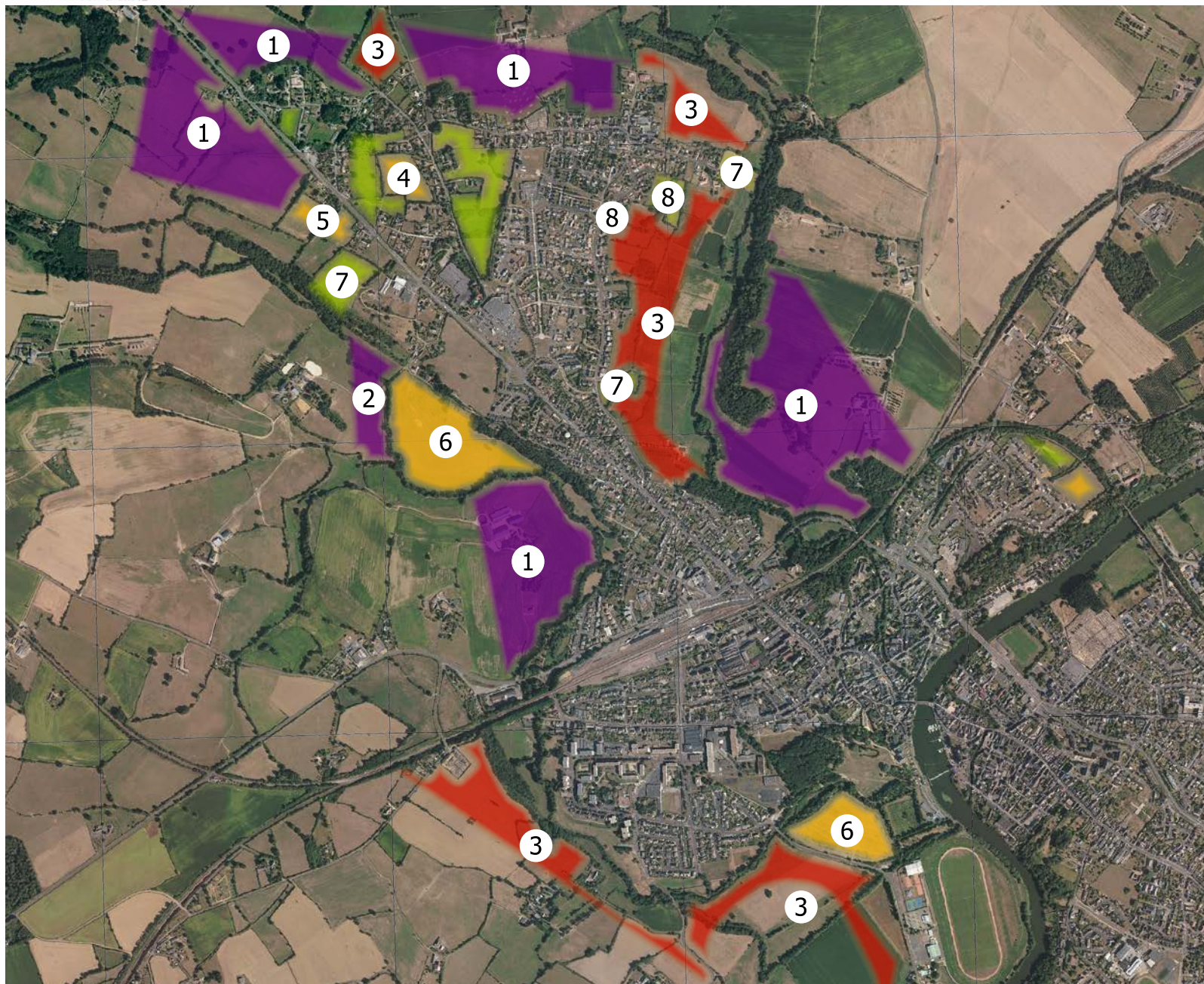


COMMUNAUTÉ DE COMMUNES  
DE  
SABLÉ-SUR-SARTHE

# Diagnostic agricole PLUih Communauté de Communes de Sablé-sur-Sarthe





## Sensibilité des pourtours urbains

## Sablé-sur-Sarthe



### Légende

DiagAgri\_PourtoursUrbains

-  1\_Secteur très sensible
-  2\_Sensibilité forte
-  3\_Sensibilité modérée
-  4\_Sensibilité faible

OSM Standard

Num_Sect	Titre_Sect
1	Ilôts principaux d'exploitations d'élevage
2	Installations équestres
3	Secteurs cultivés
4	Structure parcellaire déformée
5	Usage agricole précaire
6	Vocation herbagère, parfois inondable
7	Entretien sans usage économique
8	Agriculture de loisirs

0 150 300 450 600 m











COMMUNAUTÉ DE COMMUNES  
DE  
SABLÉ-SUR-SARTHE

# Précigné



## Légende

DiagAgri\_PourtoursUrbains

-  1\_Secteur très sensible
-  2\_Sensibilité forte
-  3\_Sensibilité modérée
-  4\_Sensibilité faible

OSM Standard

Num_Sect	Titre_Sect
1	Ilôts principaux d'exploitations d'élevage
2	Plateaux agricoles cultivés
3	Espace agricole dans l'enceinte du château
4	Parcelle de culture déformée
5	Parcelle de culture en 2AU
6	Parcellaire déformé et constructible
7	Parcelle constructible hors PAC
8	Potentiel contraint
9	Entretien sans usage agricole
10	Parcelles enclavées en trame urbaine
11	Agriculture de loisirs

0 100 200 300 400 m

